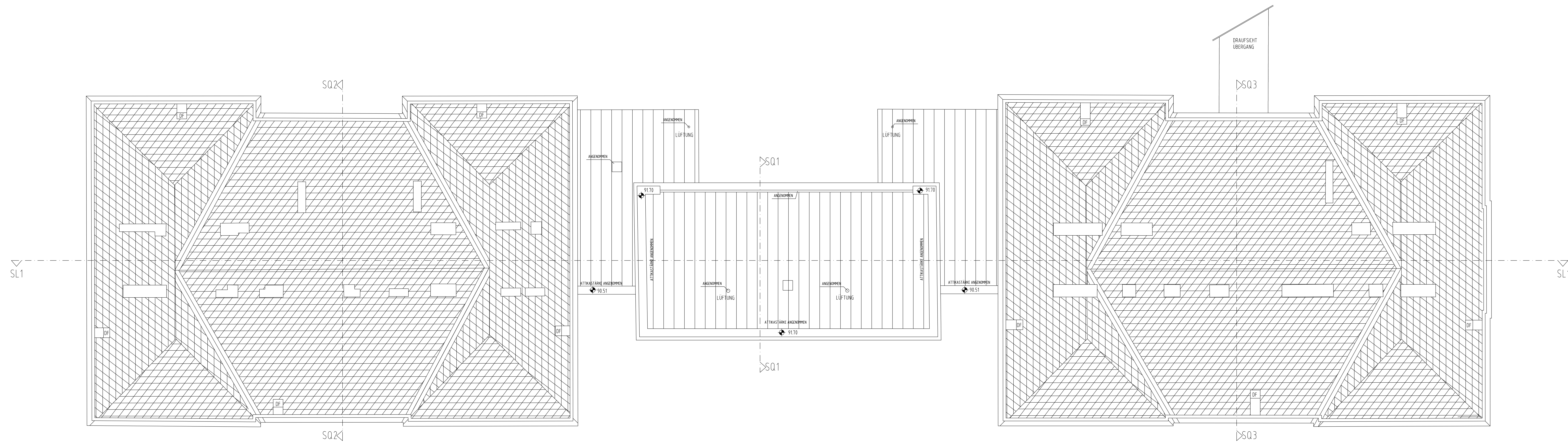
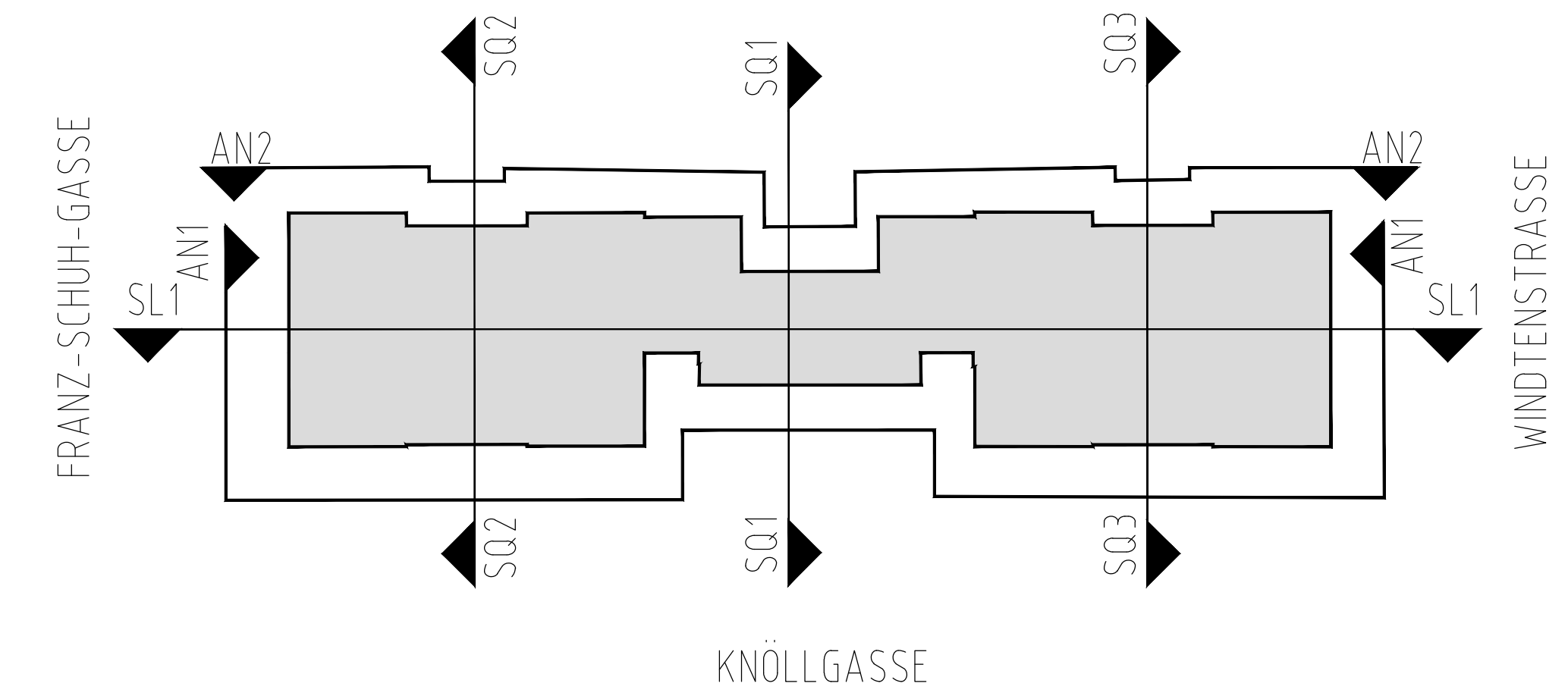


ÜBERSICHT ANSICHTEN UND SCHNITTE



AUFMASSPLAN

PARIE: A B C D E F G H

FÜR DIE SCHULE IN
1100 WIEN, KNÖLLGASSE 59-61
GRUNDRISS DACHDRAUFSICHT
M = 1:100

EZ: _____ GST: _____ KG: _____
DIESER PLAN STELLT DIE DERZEITIGE VORORTSITUATION, IN DER QUALITÄT EINES BAUBEHÖRDLICHEN
BESTANDSPLANES, MASSSTAB 1:100, DES IM PLANKOPF GENANNEN OBJEKTS DAR.
DER KONSENS BEI DER MA37-BAUPOLIZEI WURDE NICHT ÜBERPRÜFT.

**AUFTRAGNEHMER
PLANVERFASSER**

PROF. DIPL. ING. EDMUND BAUER
OTTO-PROBST-STRASSE 36/37
1100 WIEN
PHONE +43 (0)1 615 65 63
FAX +43 (0)1 615 65 78

AUFTRAGGEBER

Magistrat der Stadt Wien
Magistratsabteilung 19
Architektur und Stadtgestaltung

Magistrat der Stadt Wien
Magistratsabteilung 19
Architektur und Stadtgestaltung
Niederhofstraße 21-23, 5.Stock
1130 Wien
Tel: +43(0)18114 88911
Fax: +43(0)18114 988810
e-mail: post@m19.magwien.gv.at
www.wien.at

Kunde: _____
Plandatum: 12.03.2013
Plannummer: SCH10_08AFP_OD
Objekt: Schule in 1100 Wien
Knöllgasse 59-61