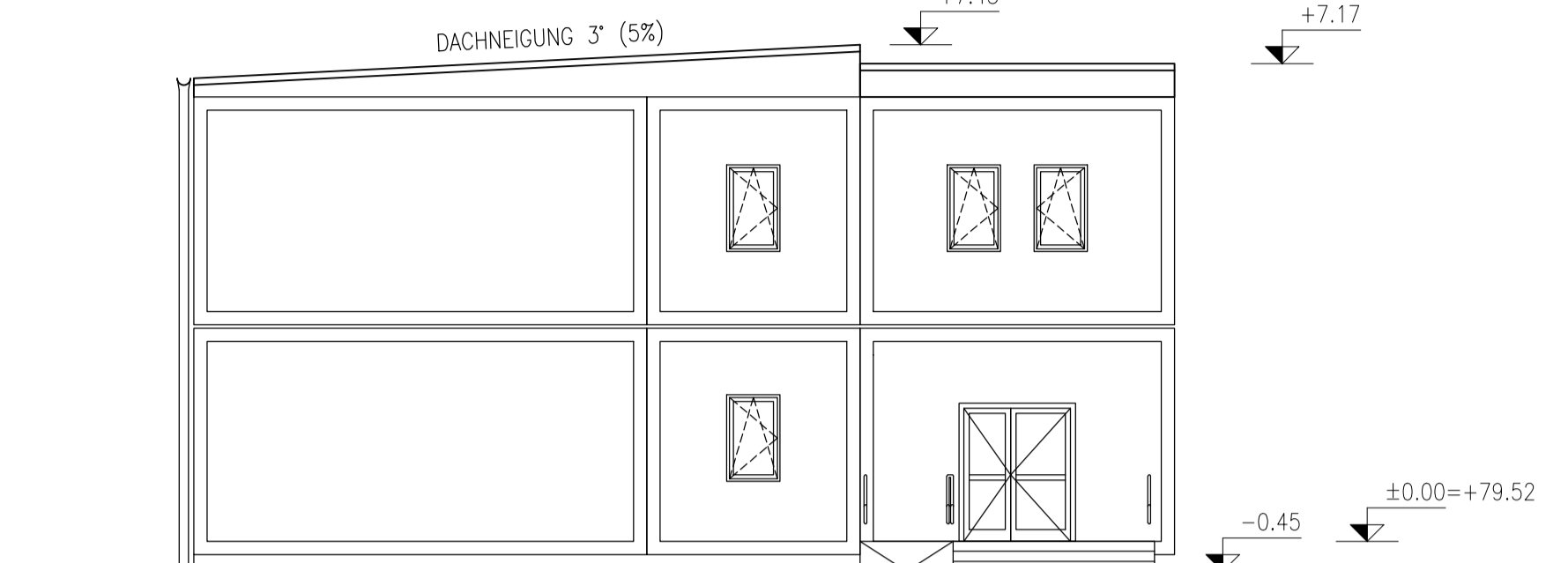
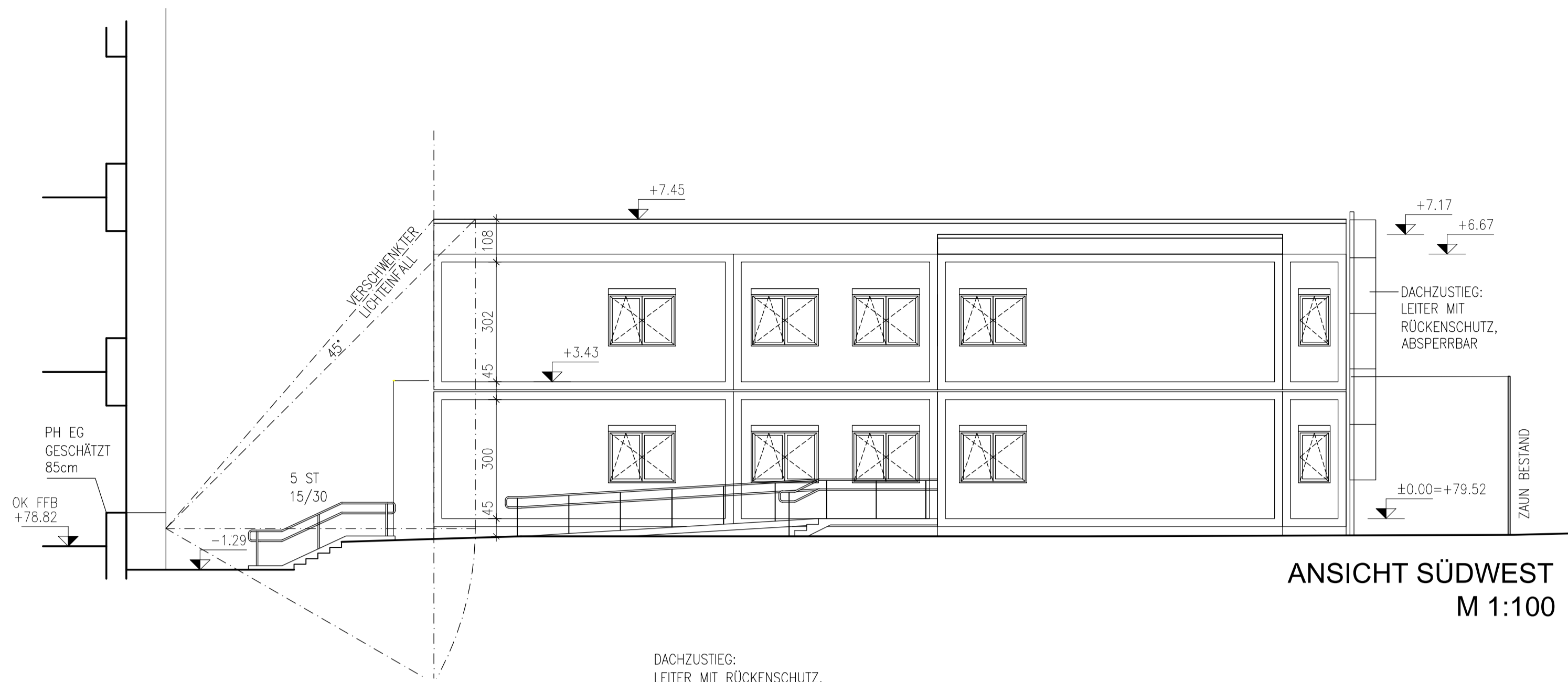


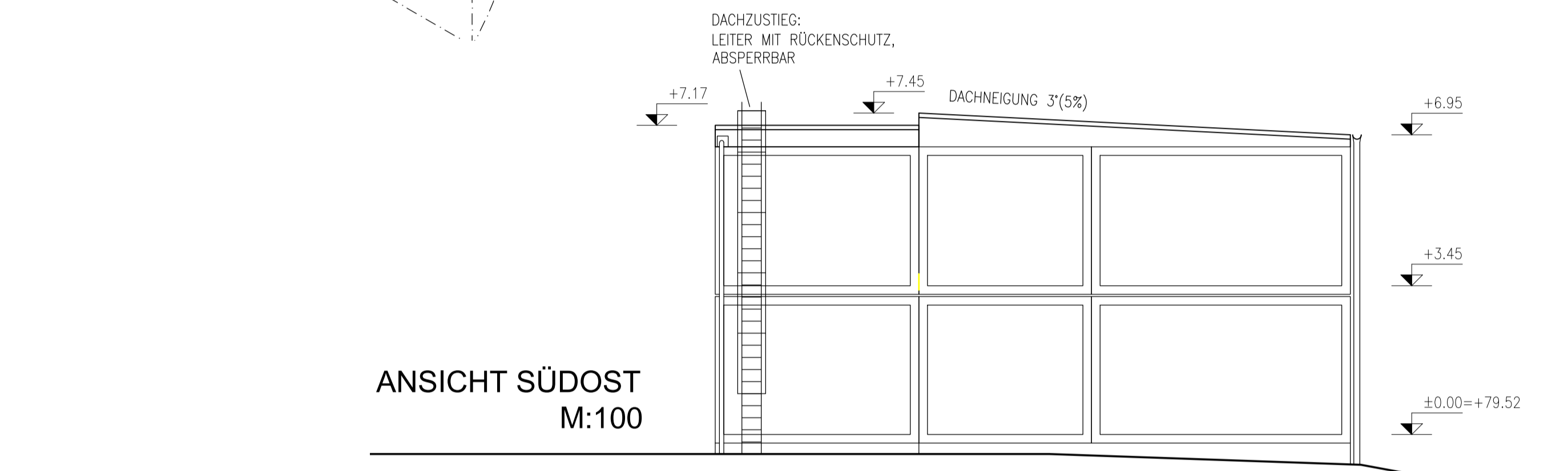
ANSICHT NORDOST
M 1:100



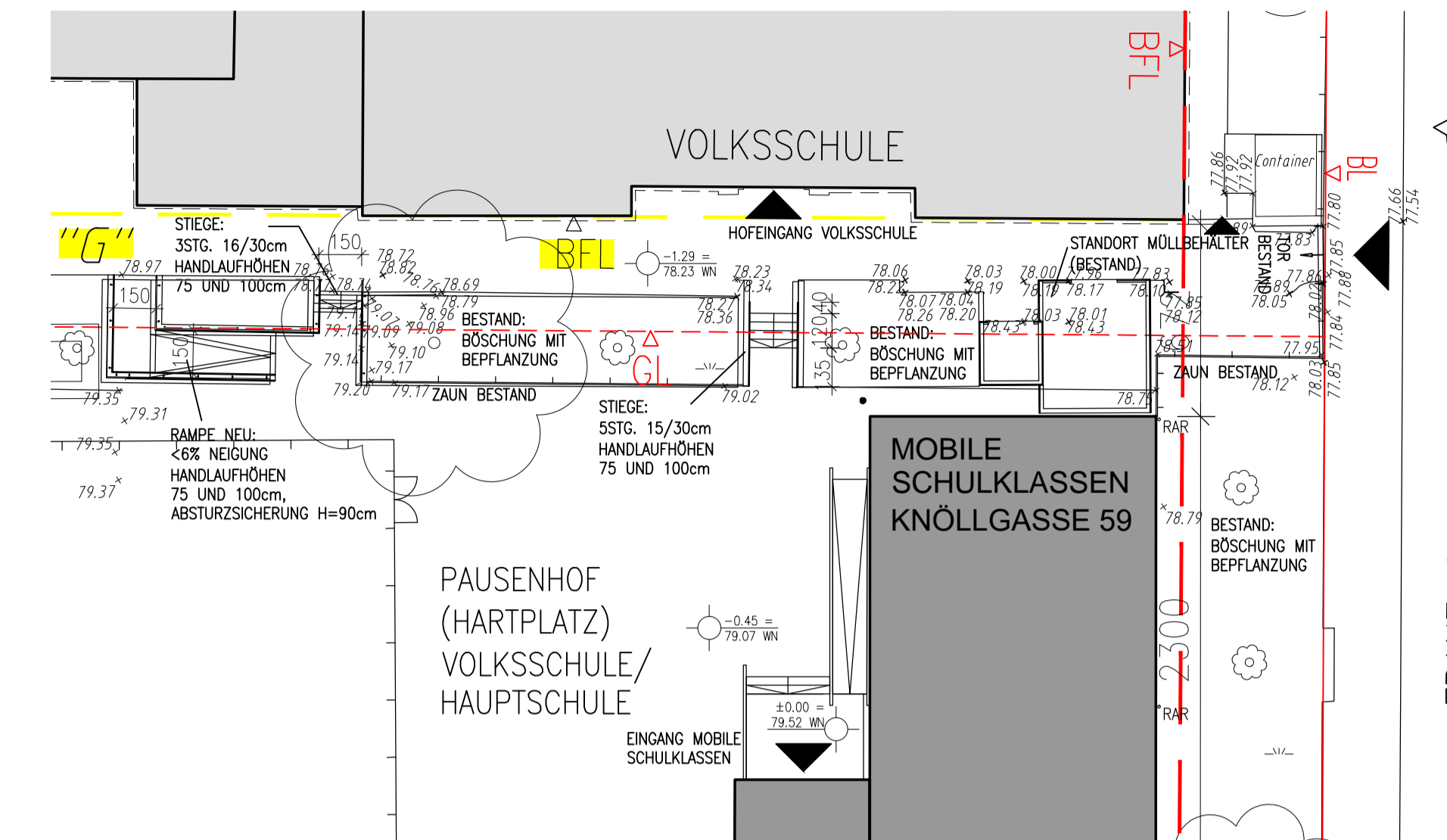
ANSICHT NORDWEST
M 1:100



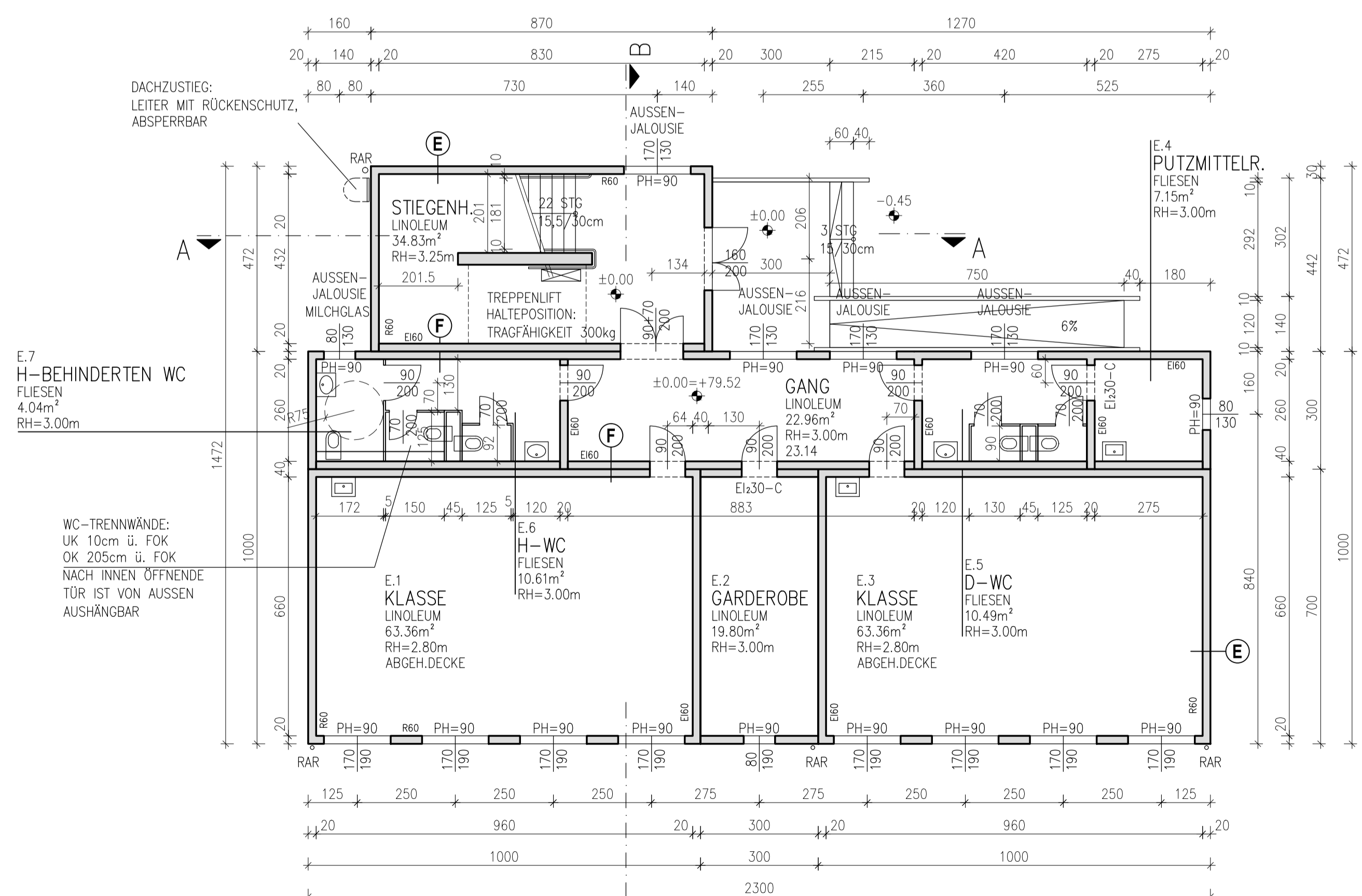
ANSICHT SÜDWEST
M 1:100



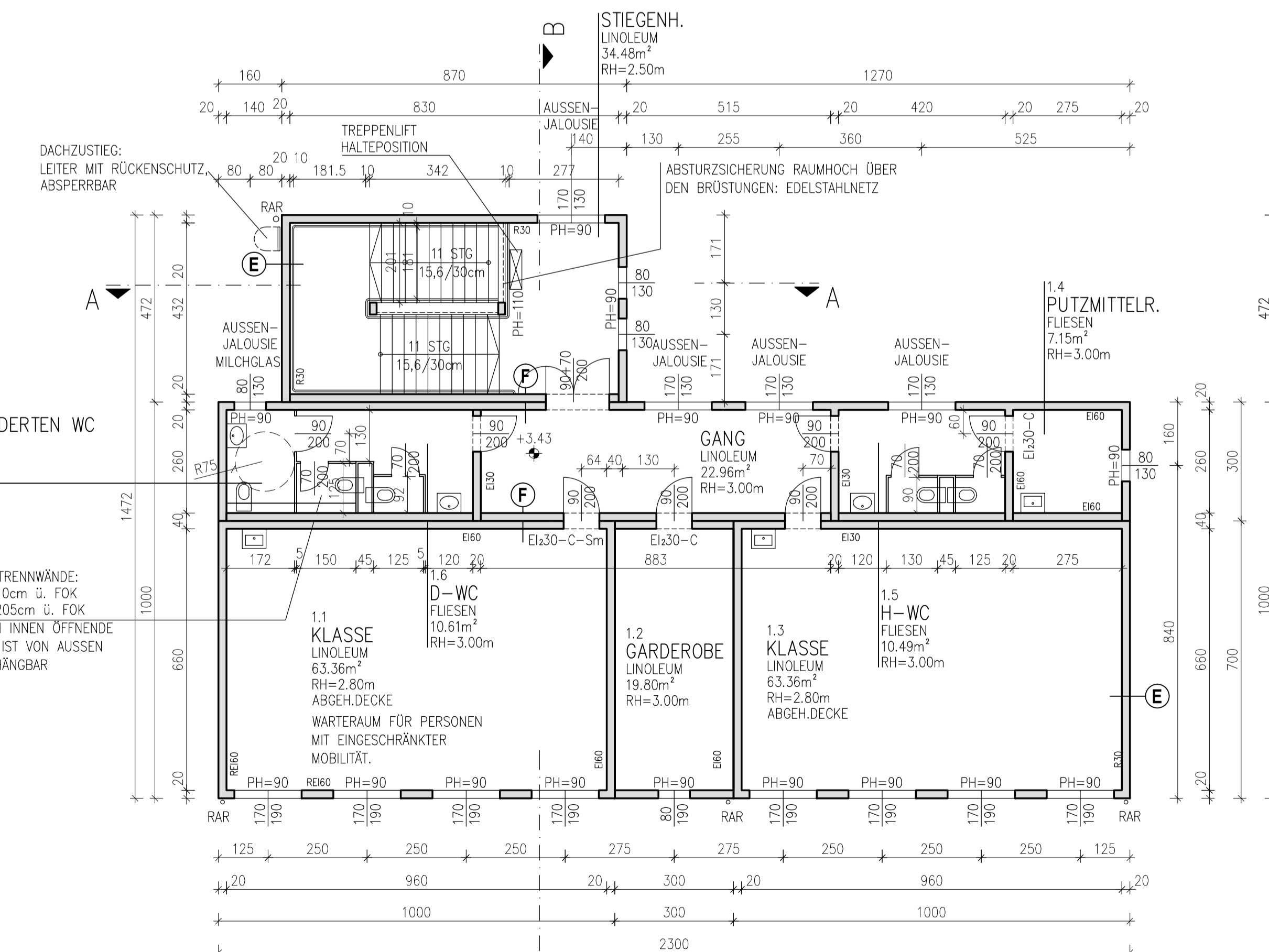
ANSICHT SÜDOST
M:100



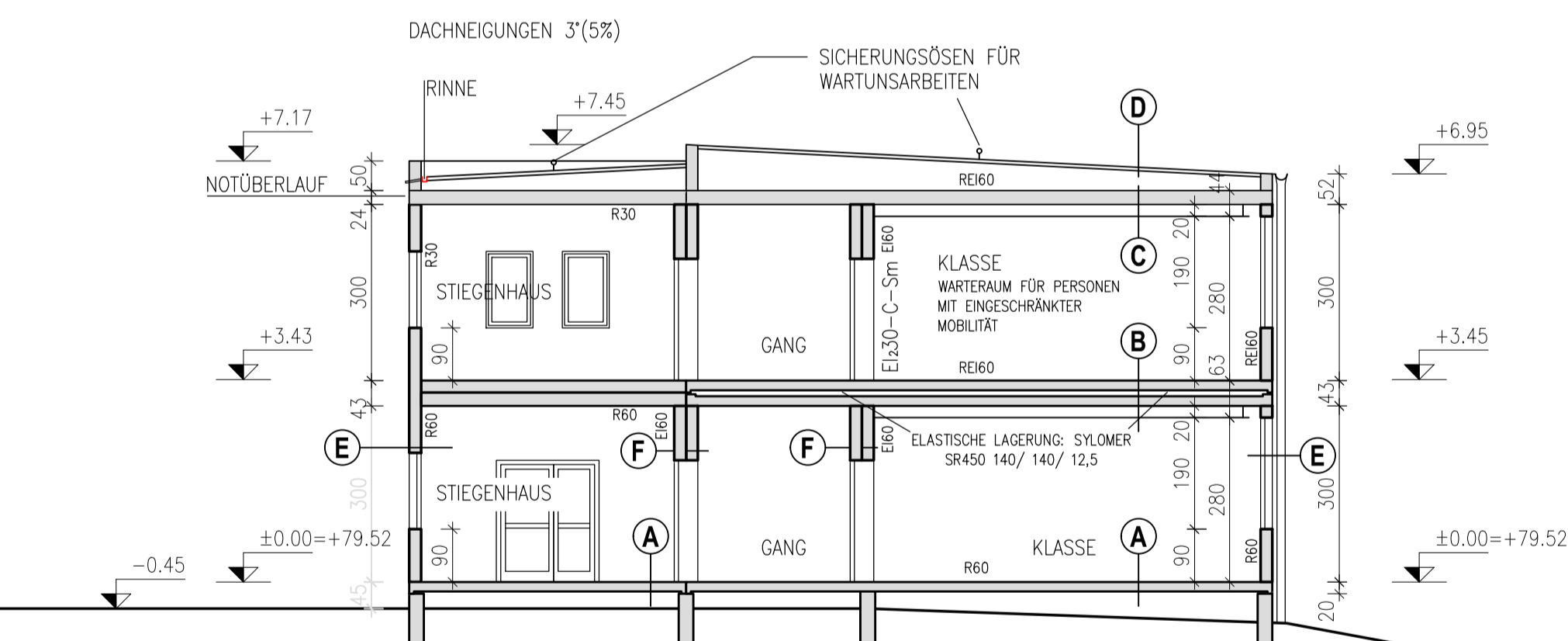
LAGEPLANAUSSCHNITT
M 1:200



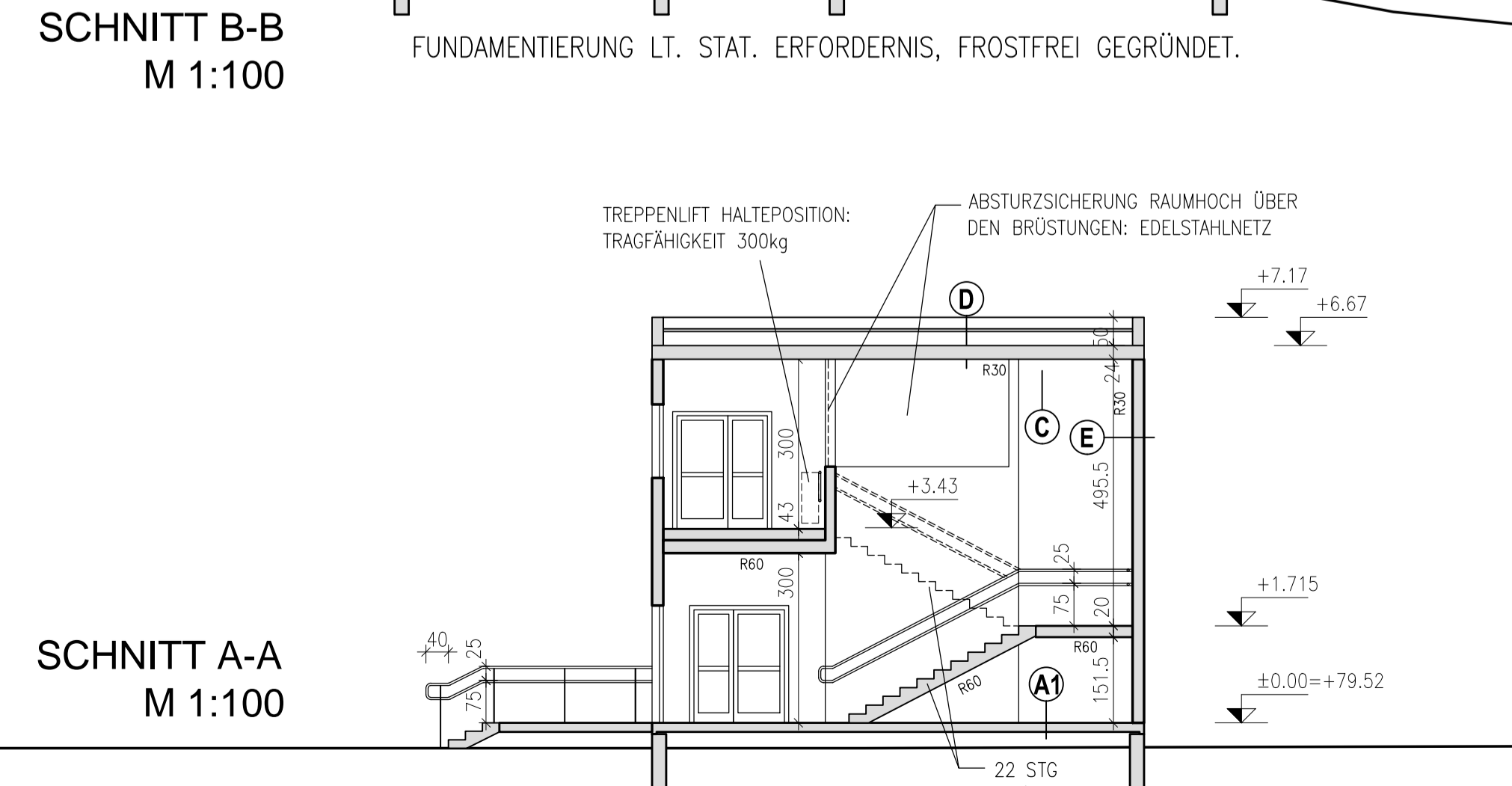
ERDGESCHOSS
M 1:100



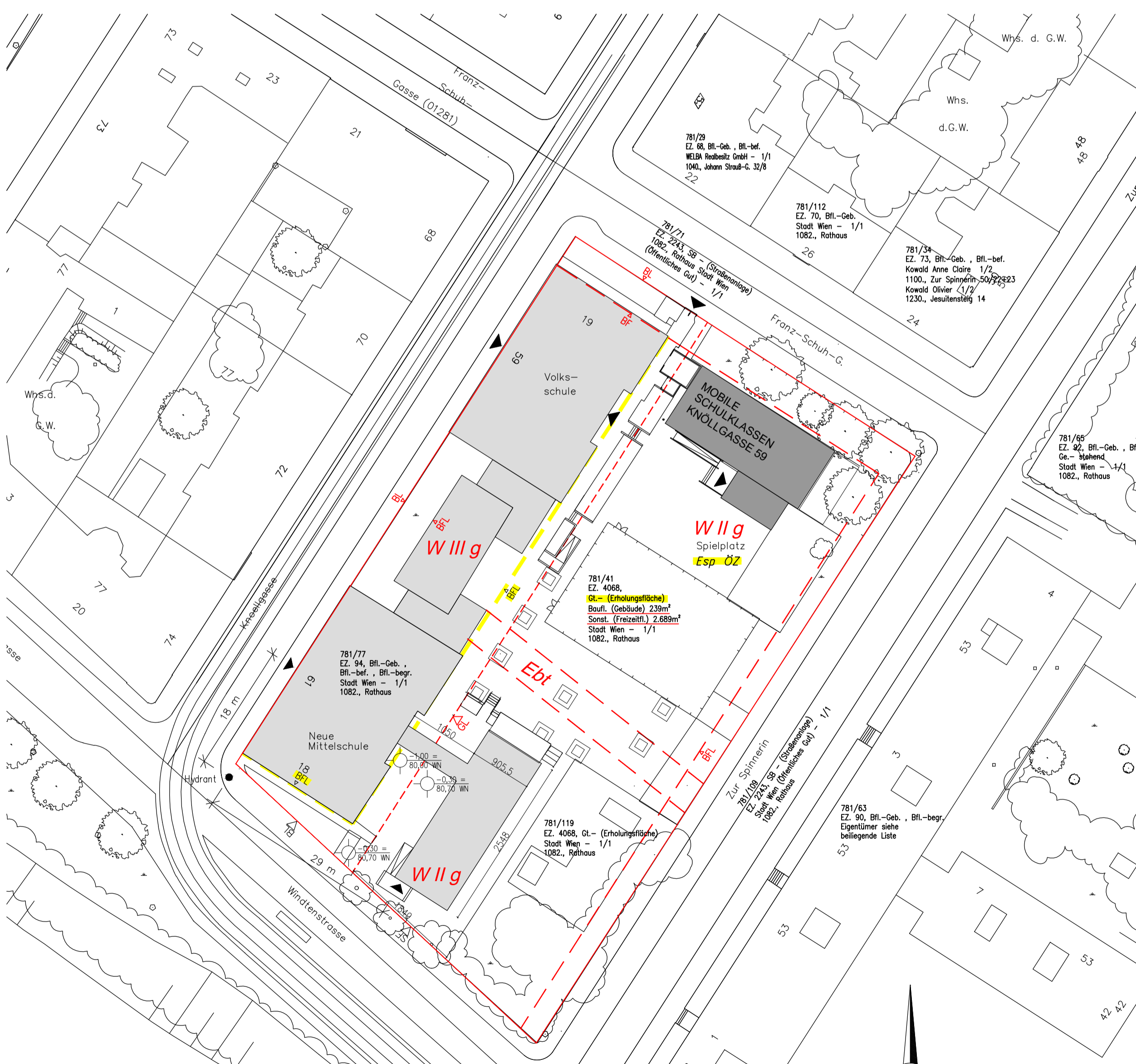
OBERGESCHOSS
M 1:100



SCHNITT B-B
M 1:100



SCHNITT A-A
M 1:100



LAGEPLAN
M 1:500

<p>A Bodenauflage (von oben nach unten) Außen Unteraufd. Abdichtung zum Betonfundament, Luftpolster dazwischen legen! 2,5 mm Linoleum Bodenbelag, Type Veneto v Farbe? 30 mm Estrich Element Fermacell F90, Typ 2 E 31 (2 x 10,00 mm Fermacellplatte + 10,00 mm Holzfaser Dämmplatte) 22 mm zementgebundene Spanplatte, Fa. CETRIS 0,2 mm PE-Folie als Dampfsperre 130 mm Steinwolle zwischen Bodenquertägern 0,56 mm Stahlblech verzinkt, eingelegt als Blindboden</p>	<p>D Überdachung (von oben nach unten) 0,8 mm verzinktes Trapezblech Unterkonstruktion als Trägerkonstruktion für die Trapezblech-Eindeckung Abschottung mit Lochweste Hinterlüftung des Kalldaches ist garantiert Dachneigung ca. 3° Dachentwässerung über halbrunde Regenrinnen mit Regenfallehre, verzinkte Ausführung Verlängerung der Regenfallehre bis Oberkante Fundament Blindboden</p>
<p>B Zwischendeckenaufbau (v. oben n. unten) 2,5 mm Linoleum Bodenbelag, Type Veneto Fa. Laisalidberger - Serie Taurus Nordic 75-S, R10 nach DIN 51130 30 mm Estrich Element Fermacell F90, Typ 2 E 31 (2 x 10,00 mm Fermacellplatte + 10,00 mm Holzfaser Dämmplatte) 22 mm zementgebundene Spanplatte, Fa. CETRIS 0,2 mm PE-Folie als Dampfsperre 100 mm Steinwolle zwischen Bodenquertägern Omega-Profil 0,56 mm Stahlblech verzinkt, eingelegt als Blindboden (Biechblech verzinkt)</p>	<p>E/ E1 Außenwandaufbau (von außen nach innen) -1 mm verzinktes Profilblech mit 9 mm Sickenleiste auf Profilstahlnägeln gesteckt (Hinterlüftung) 120 mm Steinwolle zwischen verzinkten vertikalen U-Profilblechen mit innen liegenden Kathoden-Verzinkt 0,2 mm PE-Folie als Dampfsperre 2x15 mm GKF-Knauf-Platten F90 überlappend verlegt. Stoßstellen gespackelt und geschnitten. durch die darunter liegende Dampfsperre verschraubt 12 mm weiße Sparsplatte</p>
<p>C Letzte Geschossdecke (v. oben n. unten) 80 mm dicken Hydroisolanten Wärmeeisolation, aufgelegt auf verzinktes Trapezblech (Biechblech verzinkt) 0,8 mm verzinktes Trapezblech zweifach überlappt, versetzt und auf den Stimmstein verschraubt. (Hinterlüftetes Dach) 80 mm Steinwolle zwischen Dachquertägern 40 mm Steinwolle zwischen Dachquertägern 0,2 mm PE-Folie als Dampfsperre 2x15 mm GKF-Knauf-Platten F90 überlappend verlegt. durch die darunter liegende Dampfsperre verschraubt 200 mm AMF Akustikdeckensystem (nur in Klassen, Tagstischen weiss sichtbar, Platten herausnehmbar, Größe: 600x600 mm, Oberfläche MINERAL FENGELOGIT weiß) Rastliche Bereiche mit 12 mm weiße Sparsplatte</p>	<p>F Zwischenwandenaufbau 12 mm weiße Sparsplatte 2x15 mm GKF-Knauf-Platten F90 überlappend verlegt. Stoßstellen gespackelt und geschnitten. durch die darunter liegende Dampfsperre verschraubt 80 mm Steinwolle zwischen verzinkten vertikalen U-Profilblechen mit innen liegenden Kathoden-Verzinkt 0,2 mm PE-Folie als Dampfsperre 2x15 mm GKF-Knauf-Platten F90 überlappend verlegt. Stoßstellen gespackelt und geschnitten. durch die darunter liegende Dampfsperre verschraubt 12 mm weiße Sparsplatte</p>

<p>Vergrößerung U_z Werte max.: < 1,20 W/m²K g = 0,91 z = 0,27 R_z > 35dB Modul RH mit ADK 3000 mm Modul RH mit ADK 2800 mm</p>
--

<p>LEGENDE BESTAND ABBRUCH/ALT NEUE FLÄCHENANWIMMUNG</p>

<p>EINREICHPLAN</p> <p>NEUEINREICHUNG gem. §71 WBO auf Widerruf</p> <p>MOBILE SCHULKlassen VOLKS- UND HAUPTSCHULE KNOLLGASSE 59, A-1100 WIEN</p>		
GRUNDSTÜCKSNUMMER	781/41	PARIE
EINLAGEZAHL	4068	
KATASTRALGEMEINDE	Inzersdorf Stadt 01102	
BEHÖRDE		
GRUNDEIGENTUMER	BAUFÜHRER	
BAUWERBER	PLANNERFASSER	
<p>RATAPLAN - Architektur ZT GmbH STRAßE, BEF. U. BEZ. ZWISCHENWEG-GASSE 1040 Wien, Margaretenstrasse 2003 Tel: +43 (0) 1 544 96 20, Fax: +43 (0) 1 544 96 20 www.rataplan.at rataplan@rataplan.at</p>		
PLANNHALT	GRUNDRISS, SCHNITTE, ANSICHTEN LAGEPLAN	MASSSTAB
FILENAME	PROJEKTR. PLANNR. DATUM	
KNGS971_03_001	A.03.001 24.09.2018	1:100-500