



Campus im Olympiapark

webinar pro Holz 20.10.2022

Bertram Käppeler

merz kley partner

A-6850 Dornbirn

www.mkp-ing.com

merz kley partner

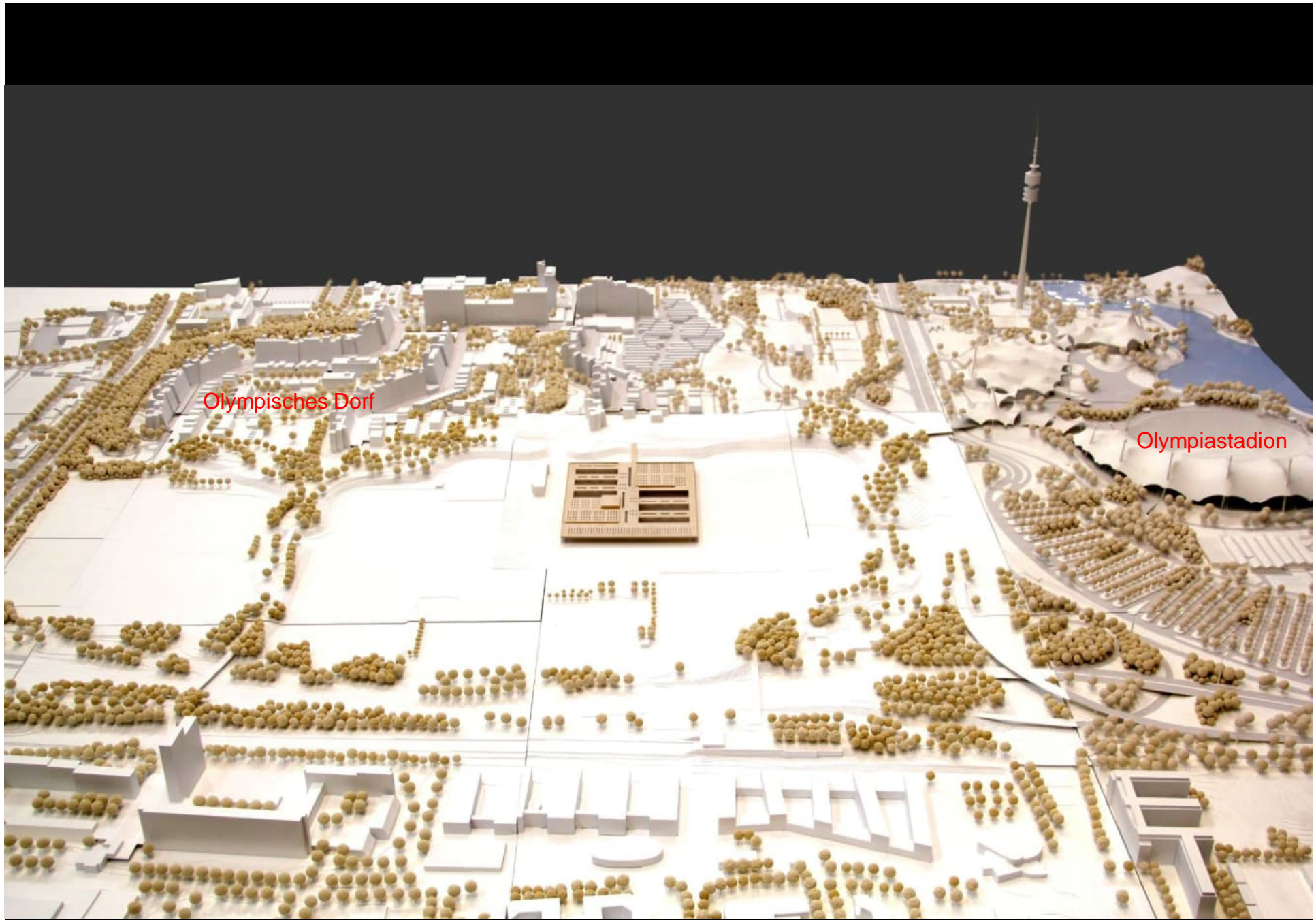
- Büro für Tragwerksplanung im Hochbau
- Standorte in Österreich, Deutschland und der Schweiz
- ca. 45 MitarbeiterInnen
- Auftragsvolumen zu 50% von öffentlichen Auftraggebern
- Inhabergeführt durch 6 Partner



Alpe Hintere Niedere, Architektur: Cukrowiz Nachbaur



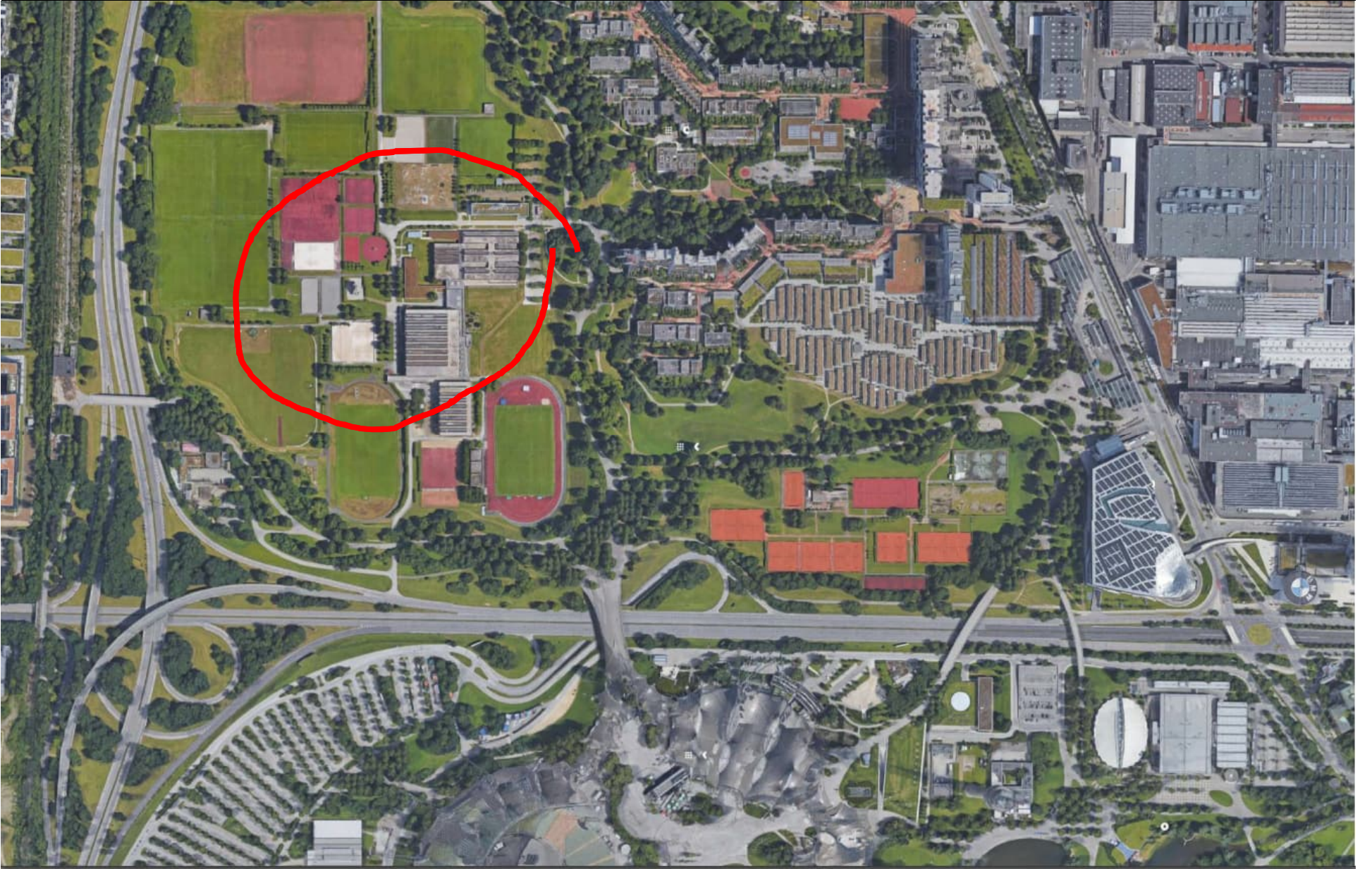
HoHo Wien, Architektur: RLP

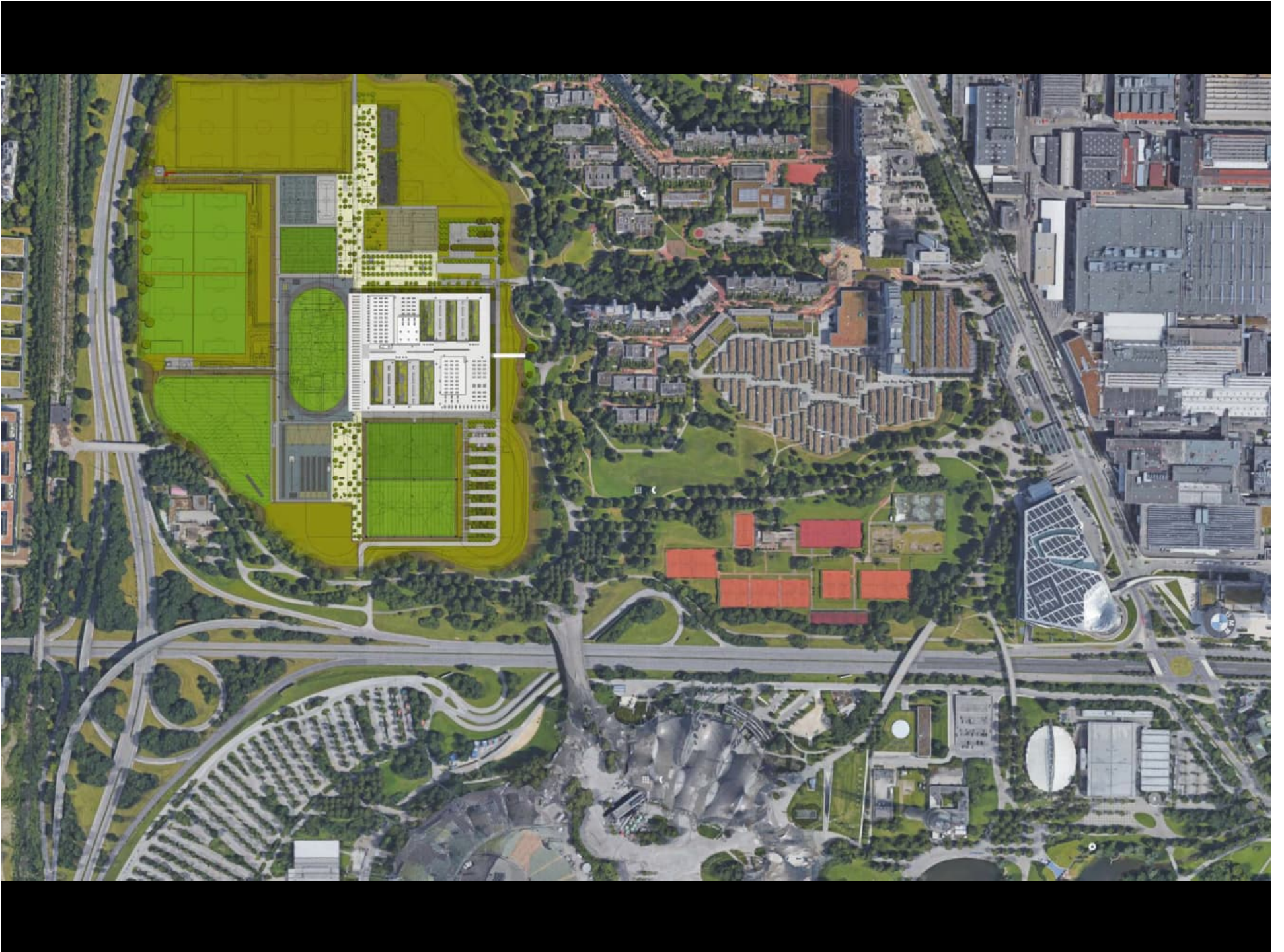


Olympisches Dorf

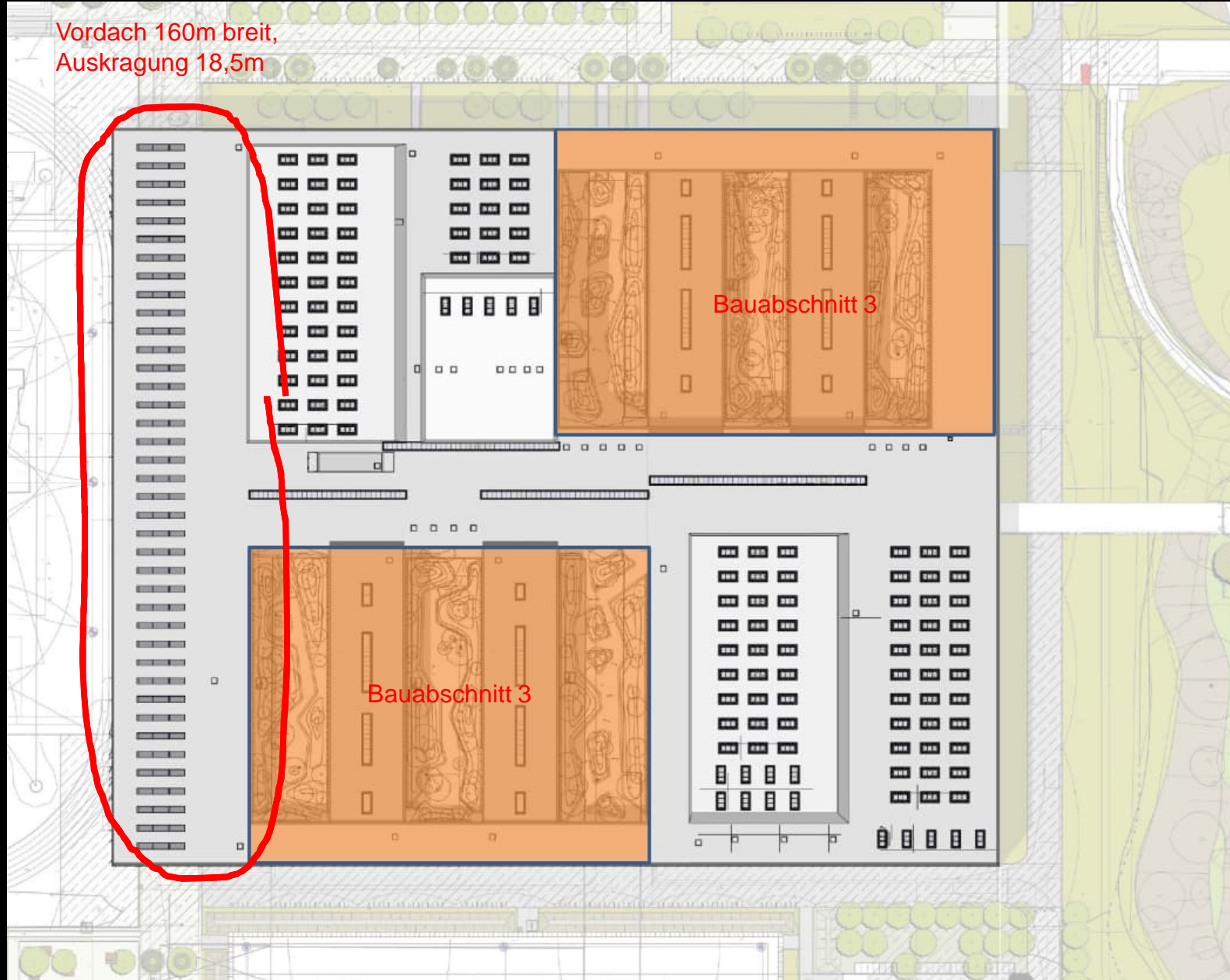
Olympiastadion

Campus im Olympiapark, Architektur: Dietrich I Untertrifaller





Vordach 160m breit,
Auskragung 18,5m



Bauabschnitt 3

Bauabschnitt 3

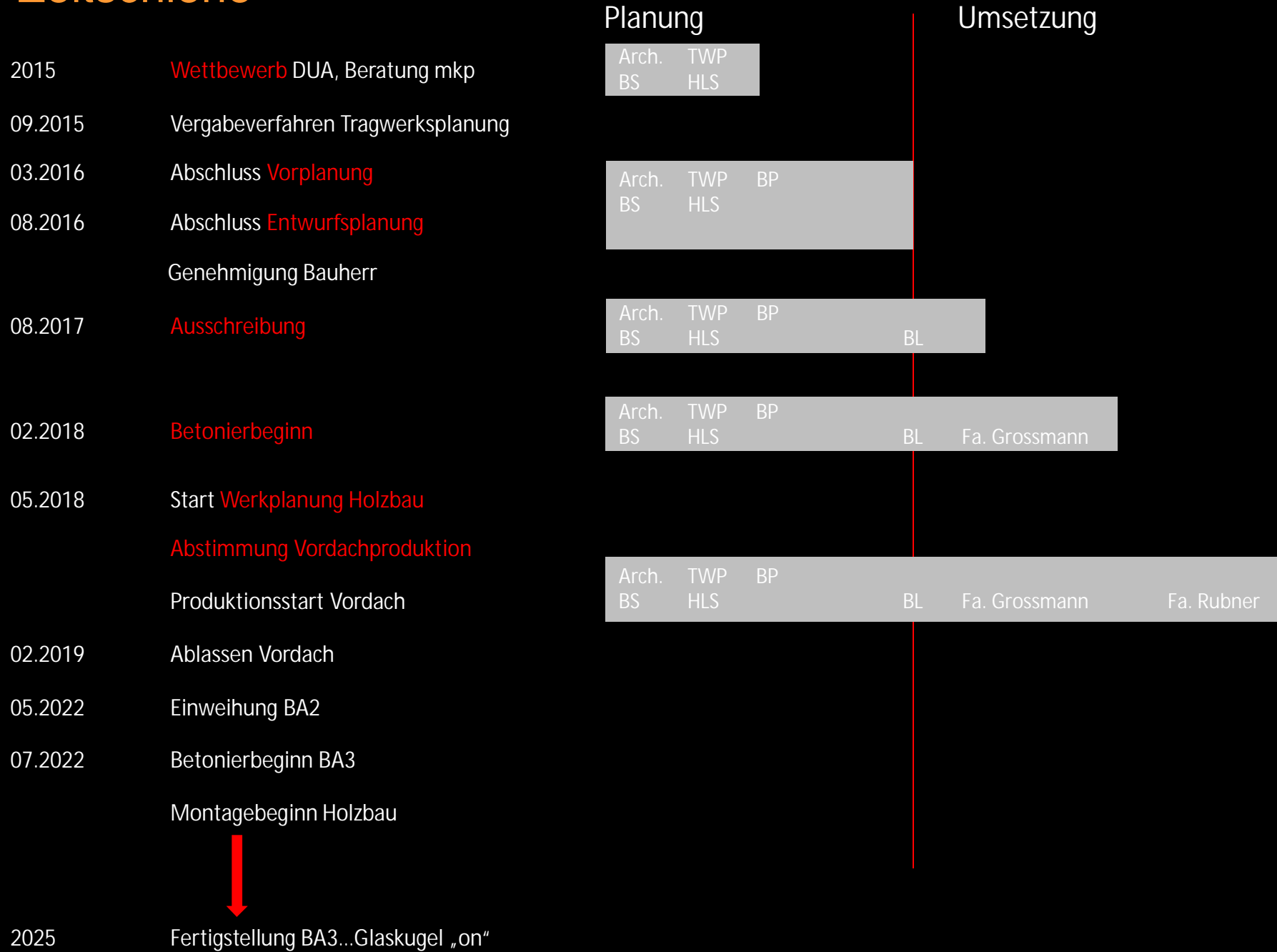


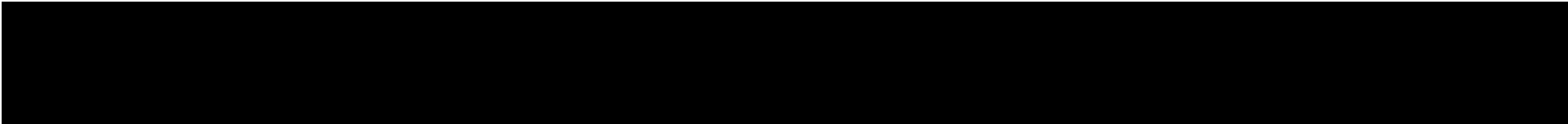
DIETRICH | UNTERTRIFALLER ARCHITEKTEN ZT

Schnittstellen in Planung und Umsetzung



Zeitschiene

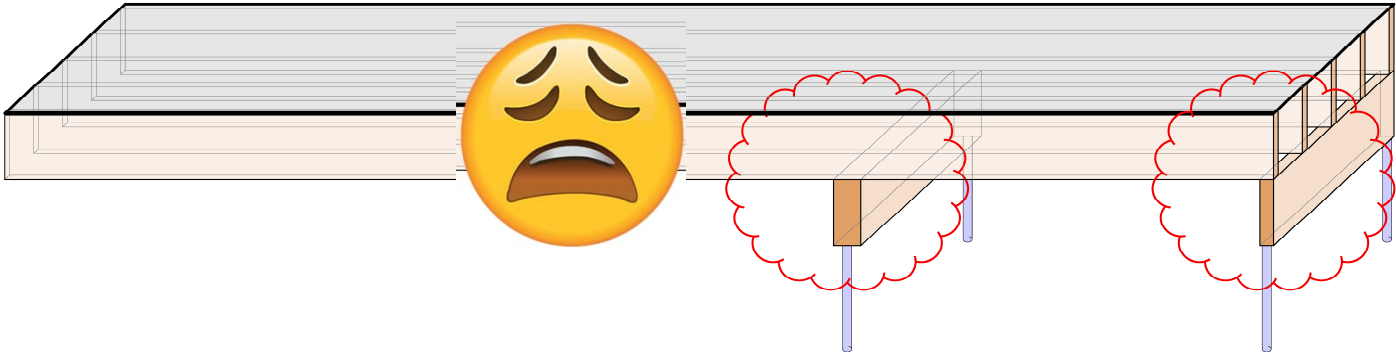




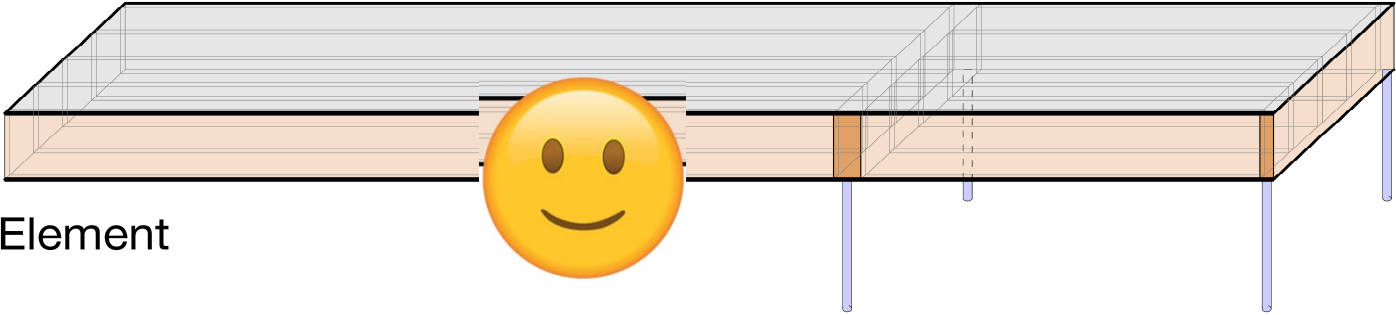
Platte



Balkenlage



Hohlkasten-Element



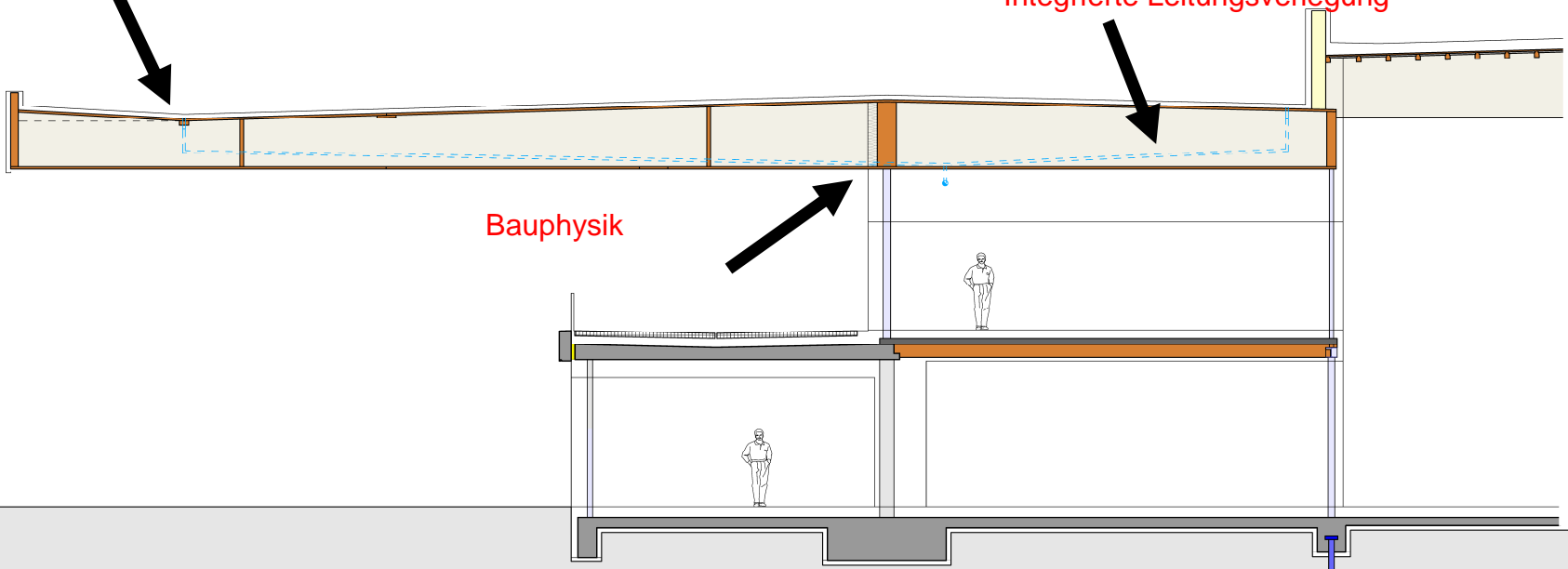
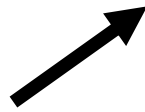
Dachentwässerung

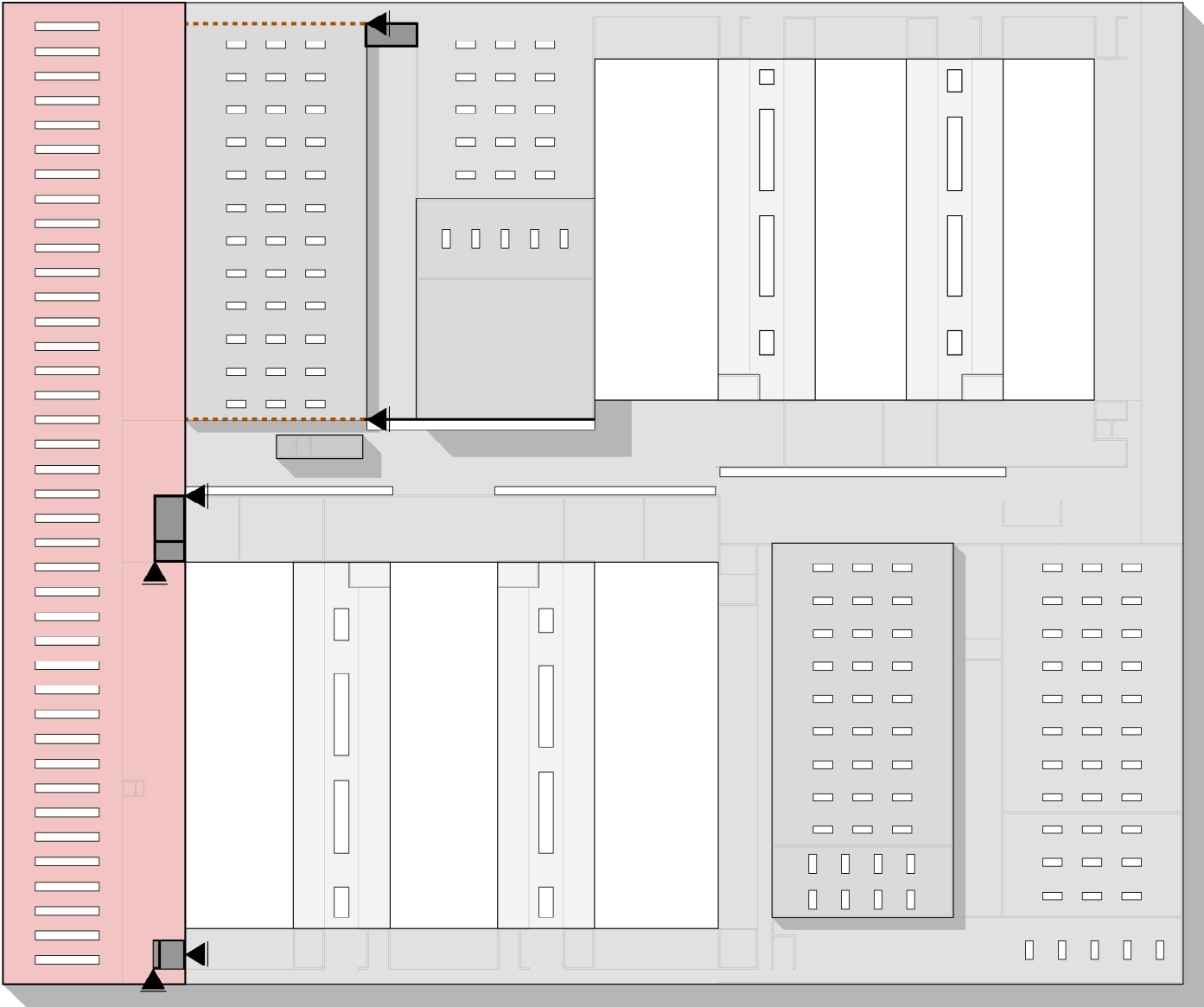
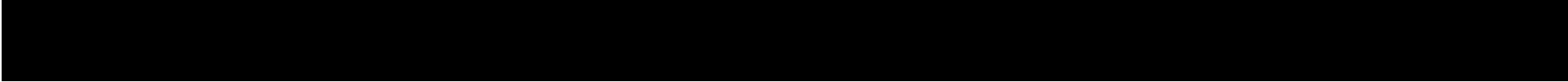


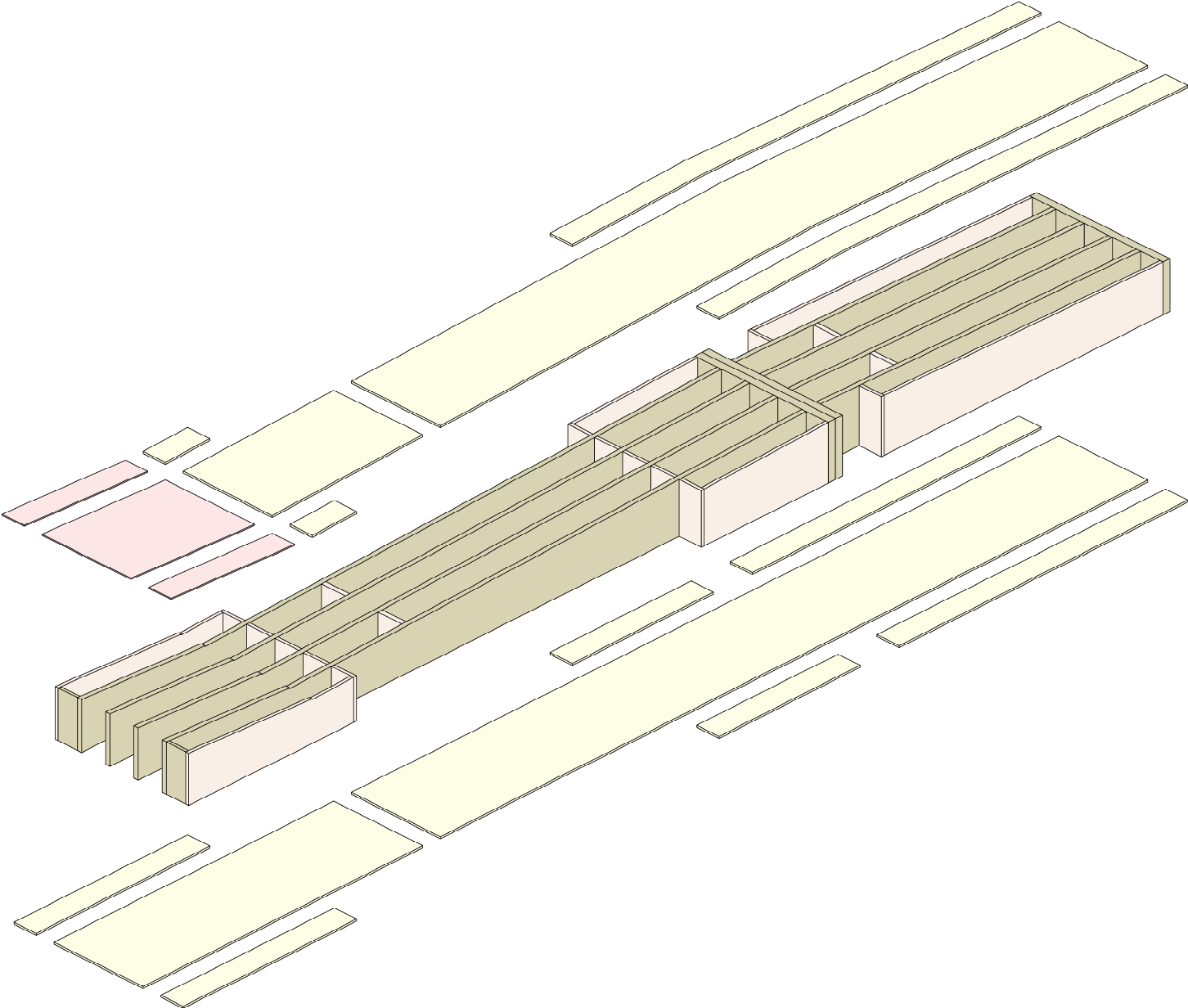
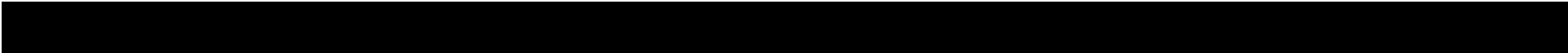
Integrierte Leitungsverlegung



Bauphysik







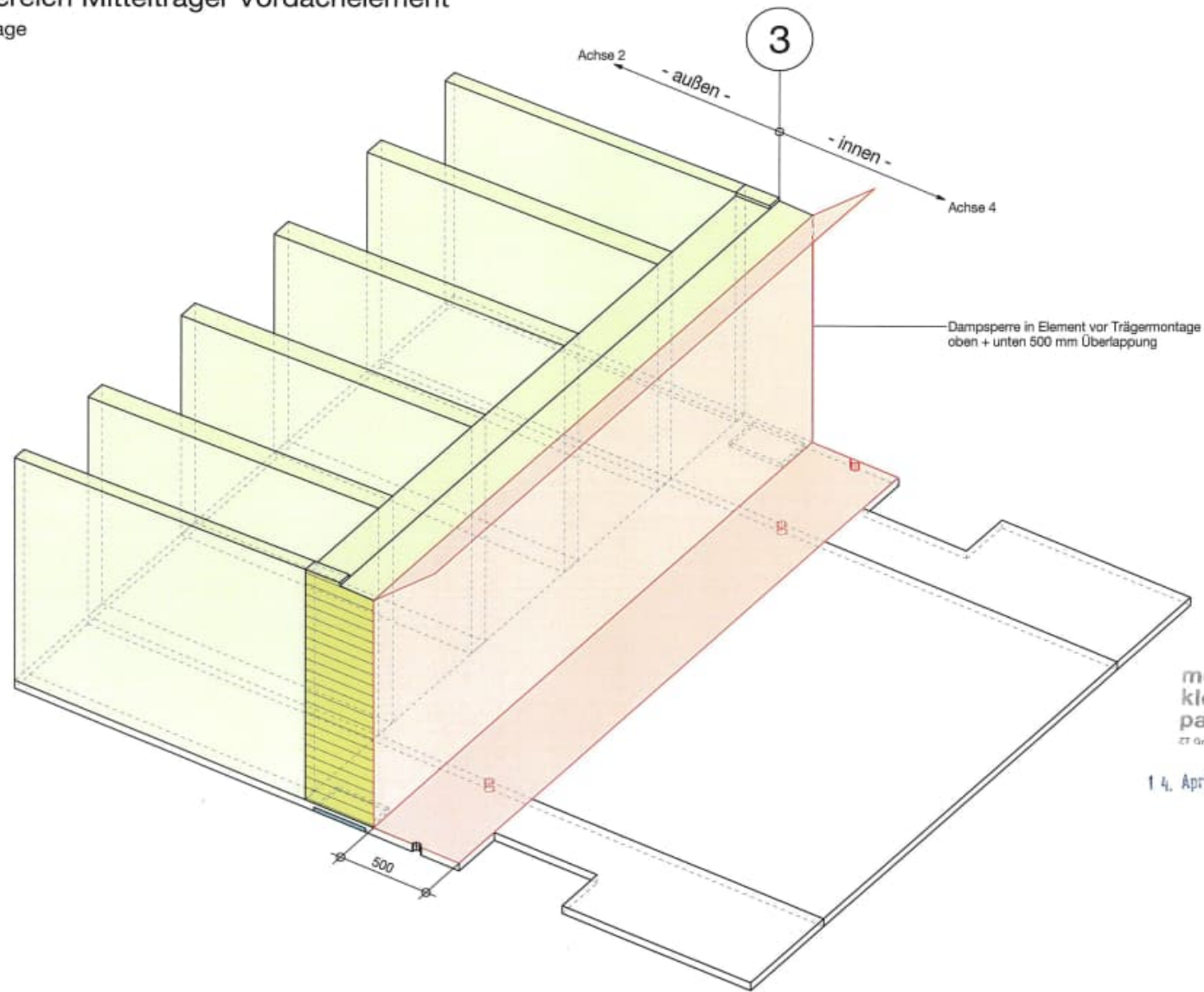
Schnittstellen in Planung und Umsetzung





Vordach - Bereich Mittelträger Vordachelement

werkseitige Montage



**merz
kley
partner**
ZF GmbH

A-6850 Dornbirn
Sägerstraße 4
T +43 5572 36031 0
www.mkp-ing.com

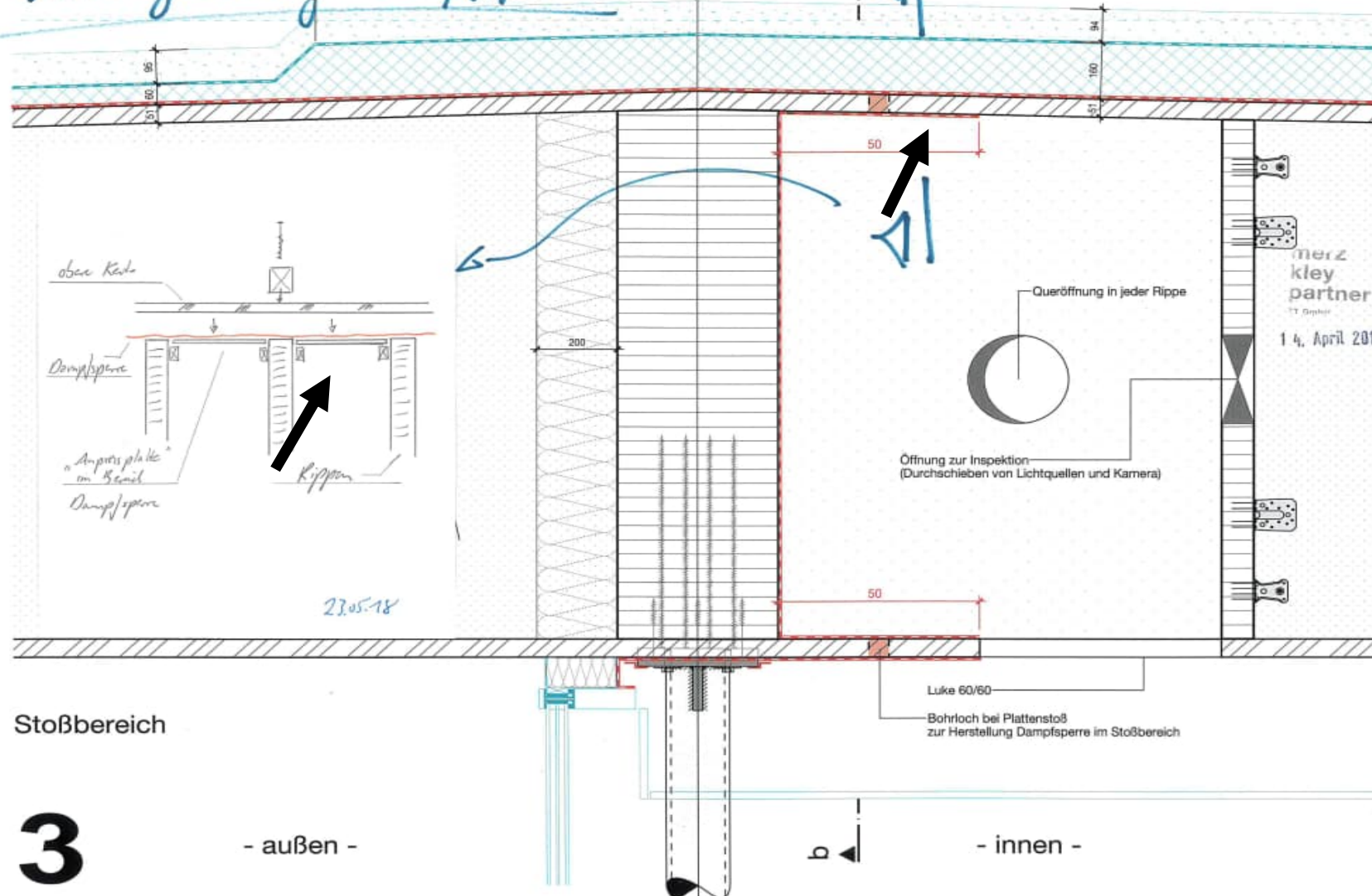
14. April 2017

i.v. B/...

Montagevorschlag Dampfsperre

3

b



obere Kante

Dampfsperre

„Ankersplatte“
an Bewehrung
Dampfsperre



Rippen

23.05.18

merz
kley
partner
17 GmbH
A-6850 Dornbirn
Sägerstraße 4
T +43 5572 36031 0
www.mkp-ing.com

14. April 2017

i.v. [Signature]

Queröffnung in jeder Rippe

Öffnung zur Inspektion
(Durchschieben von Lichtquellen und Kamera)

Luke 60/60

Bohrloch bei Plattenstoß
zur Herstellung Dampfsperre im Stoßbereich

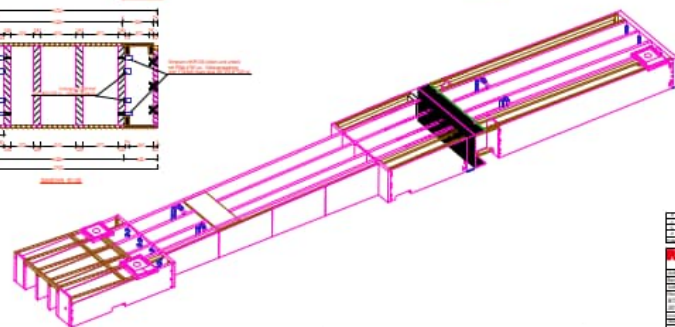
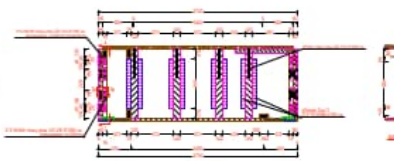
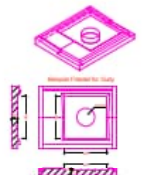
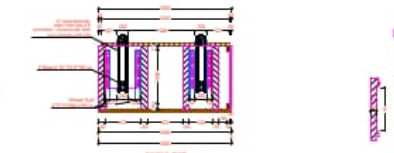
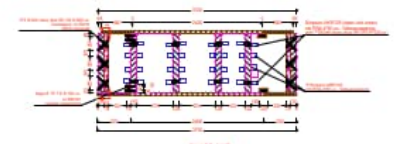
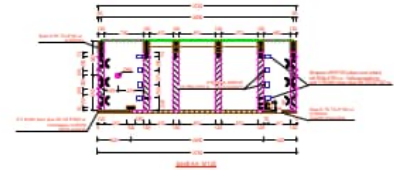
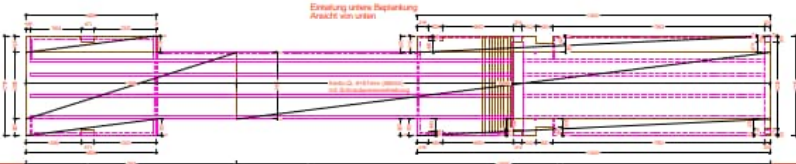
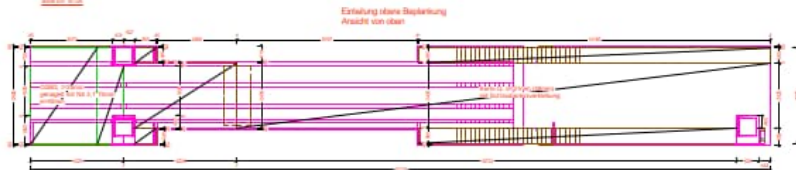
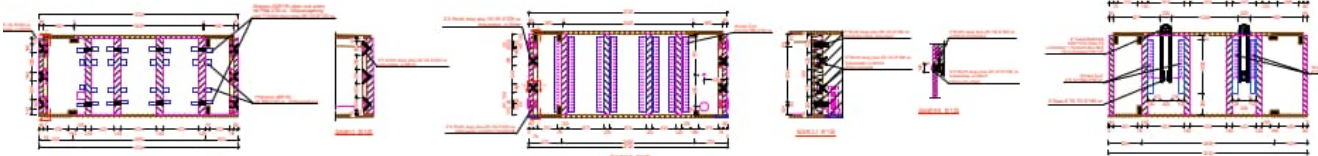
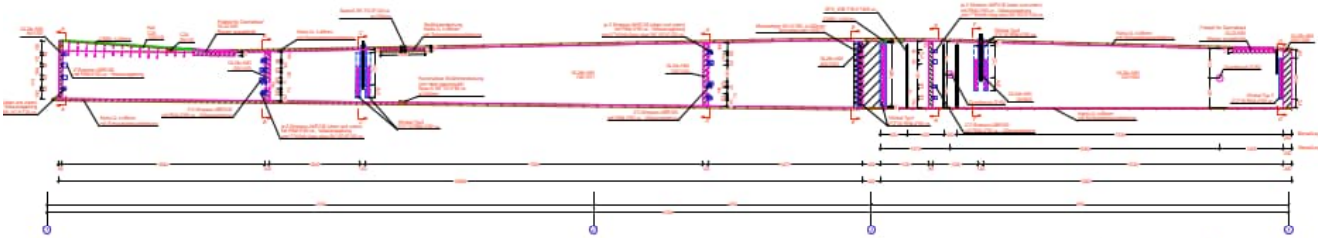
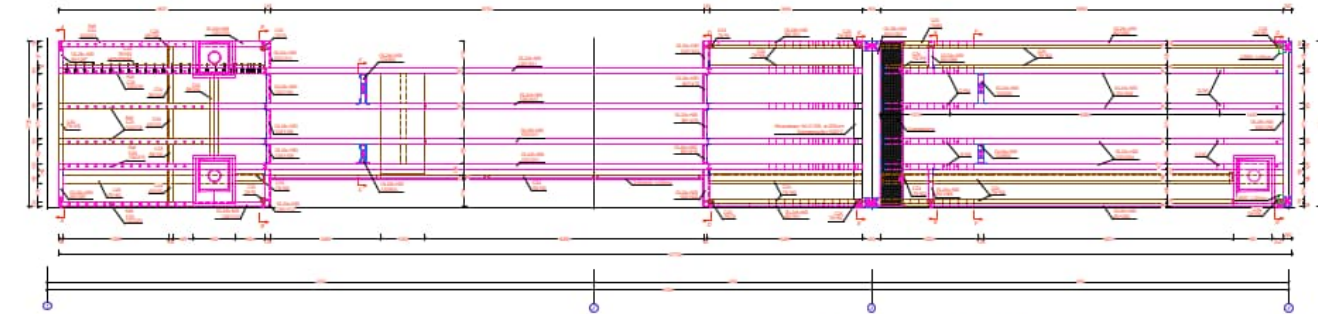
Stoßbereich

3

- außen -

b

- innen -



PROJEKT		Projektname: ...	
Projekt-Nr.: ...		Standort: ...	
Ausführungs-Nr.: ...		Datum: ...	
Gezeichnet: ...		Geprüft: ...	
Datum: ...		Blatt-Nr.: ...	

- Fertigstellung Verbindung Längsrippen/Mittelunterzug lt. Werkplanung
- Montage der Dämmung
generell an Außenseite Unterzug Mittelaufleger sowie bei Randelementen im äußeren Randstreifen
- Ausführung Dampfbremse lt. Werkplanung
inkl. Abdichtung Kerto-Längsfugen lt. Werkplanung
- Montage der oberen Kerto-Q-Platte (Teil 1) mittels Schraubenpressklebung*
inkl. Kerto-Q-Stoßplatte einseitig (Schraubenpressklebung)*; inkl. Positionierungshilfen
+ Verstärkungsschrauben lt. Werkplanung zusätzlich zu Verklebung



Plausibilität der Verklebeleistung:
Kennwerte auf Basis verschied. Projekte mit schraubenpressverklebten Elementen: 1,55(fm/min bzw. 13 Schrauben/min)

Menge Platte Teil 1: ~87lfm / ~735 Schrauben
→ ~57min für Leimauftrag & Herstellung Presszustand
→ In offener Zeit gem. Herstellerangaben möglich***

*** Offene Zeit entsprechend Klimadaten in Produktionshalle

- WERKSEIGENE PRODUKTIONSKONTROLLE (WPK)**
- Montage der oberen Kerto-Q-Platte (Teil 2) mittels Schraubenpressklebung*
inkl. Kerto-Q-Stoßplatte einseitig (Schraubenpressklebung)*; inkl. Positionierungshilfen
+ Verstärkungsschrauben lt. Werkplanung zusätzlich zu Verklebung



Plausibilität der Verklebeleistung:
Kennwerte auf Basis verschied. Projekte mit schraubenpressverklebten Elementen: 1,55(fm/min bzw. 13 Schrauben/min)

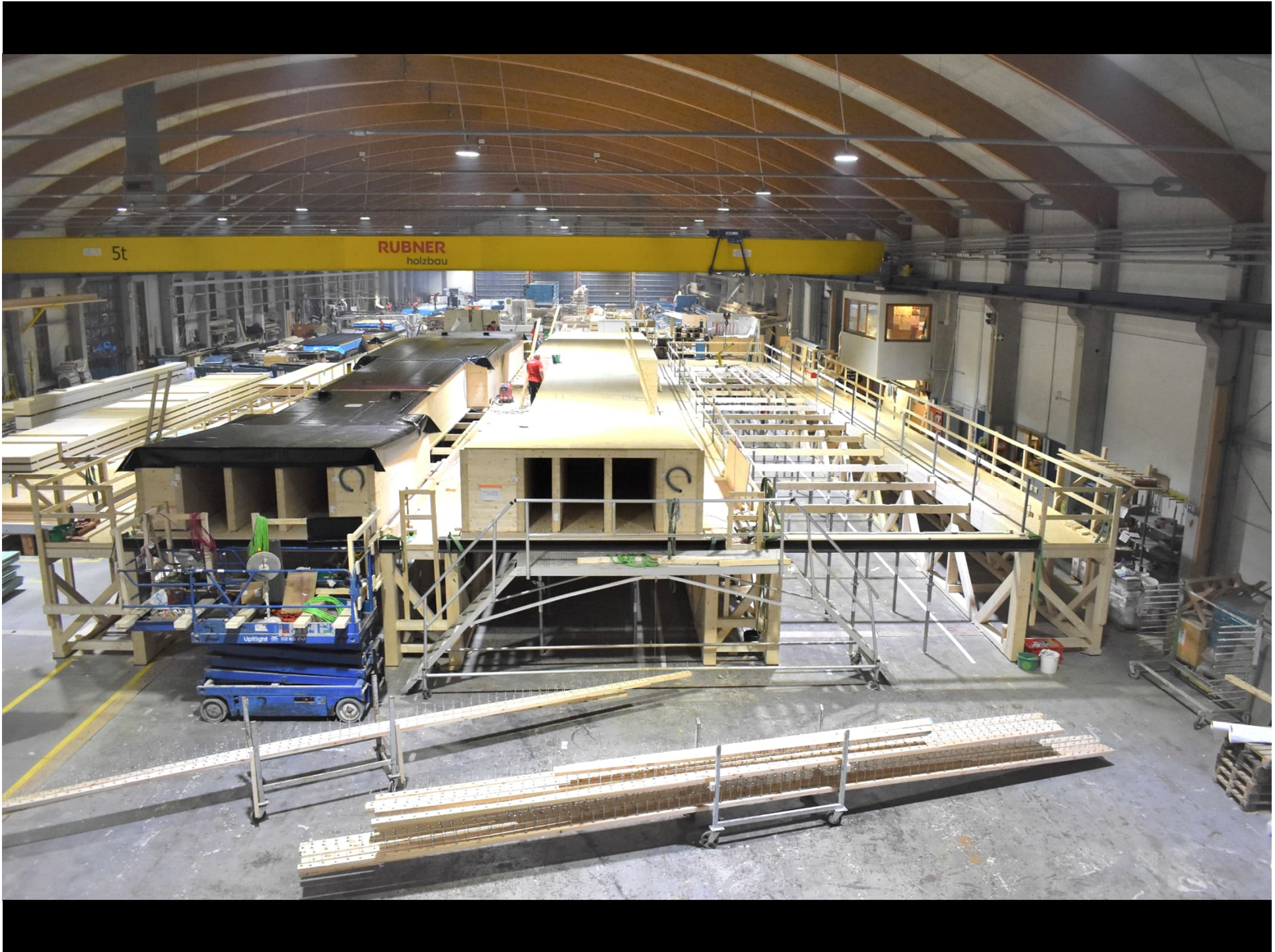
Menge Platte Teil 2: ~79lfm / ~670 Schrauben
→ ~52min für Leimauftrag & Herstellung Presszustand
→ In offener Zeit gem. Herstellerangaben möglich***

*** Offene Zeit entsprechend Klimadaten in Produktionshalle

- WERKSEIGENE PRODUKTIONSKONTROLLE (WPK)**
- Ausführung Dampfbremse lt. Werkplanung
inkl. Abdichtung Kerto-Längsfugen lt. Werkplanung
- Montage OSB-Platten (mit Stoßhinterlegung) inkl. Stoßausbildung (Stoßleiste Übergang Kerto/OSB)



- Fertigstellung der Anhängepunkte
- Herstellung der Notabdichtung
- Provisorischer Verschluss Stirnseite (mittels Plastikfolie)
- Demontage Schraubenlehren & temporärer Trägerrost
- Verladung mittels Trailer inkl. Verpackung



















Holzspezialist

holzbau







29.01.19

29.01.19

29.01.19

29.01.19

29.01.19

29.01.19



bahnbr

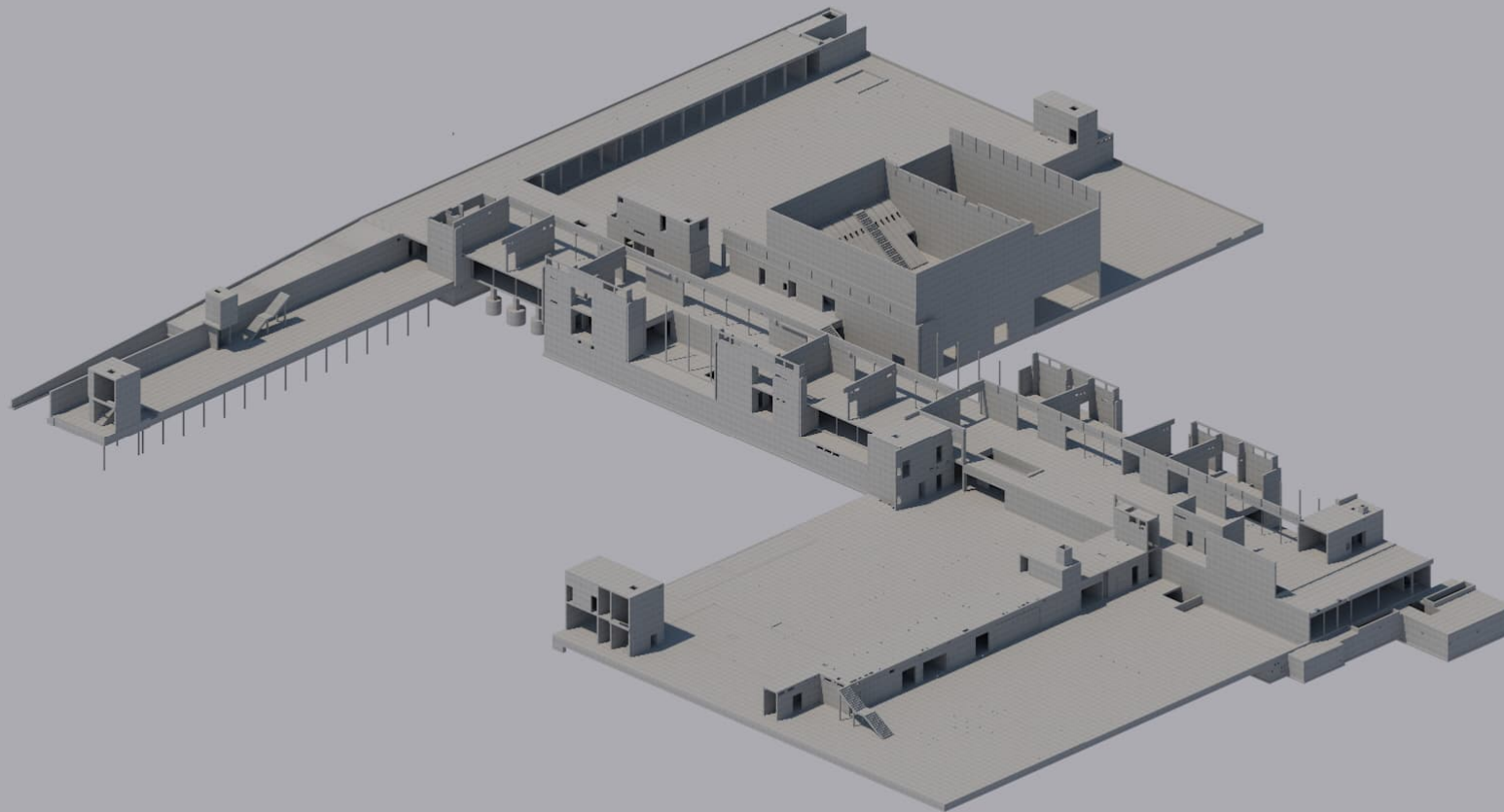
RUBNER
holzbau

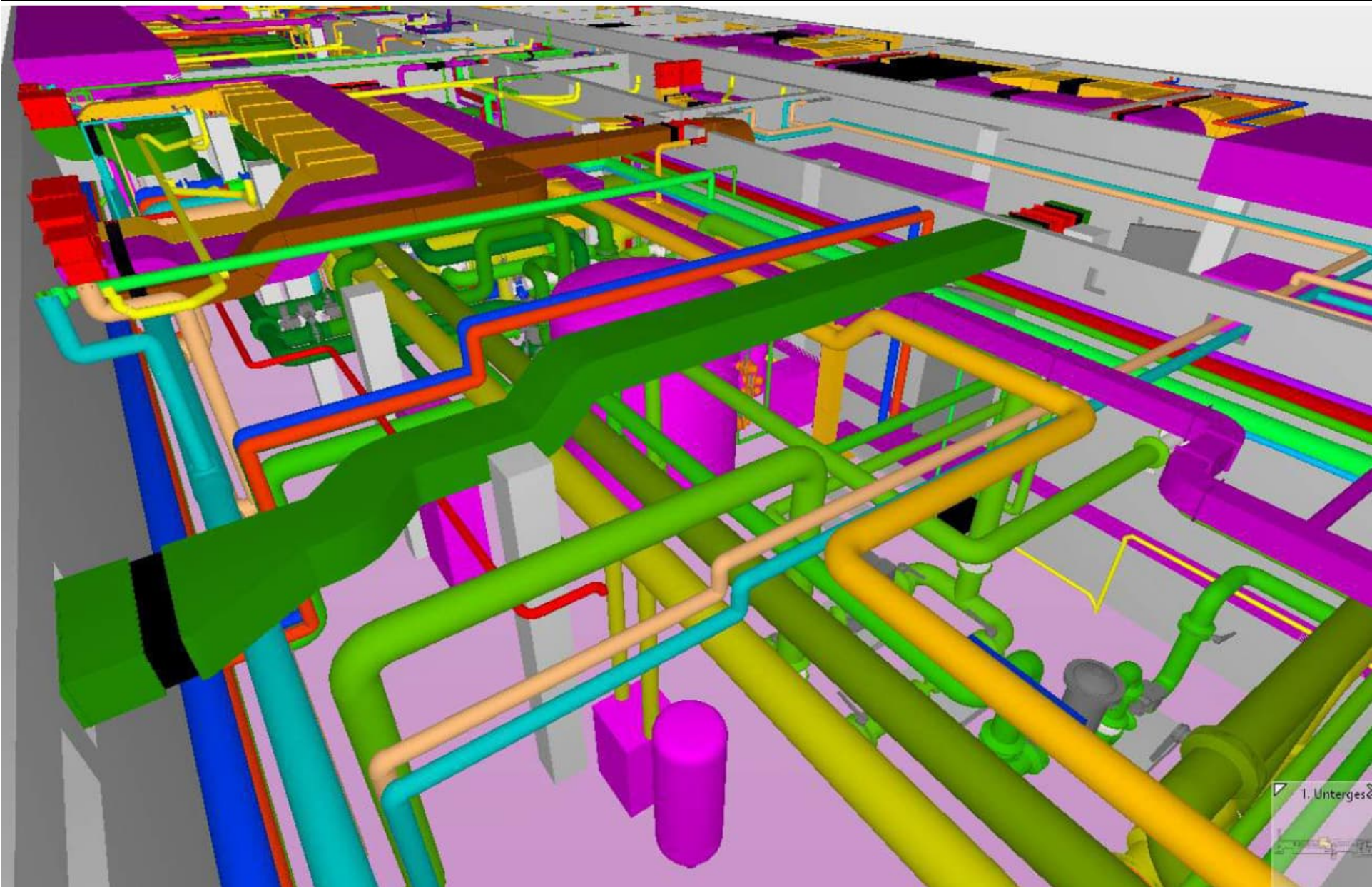






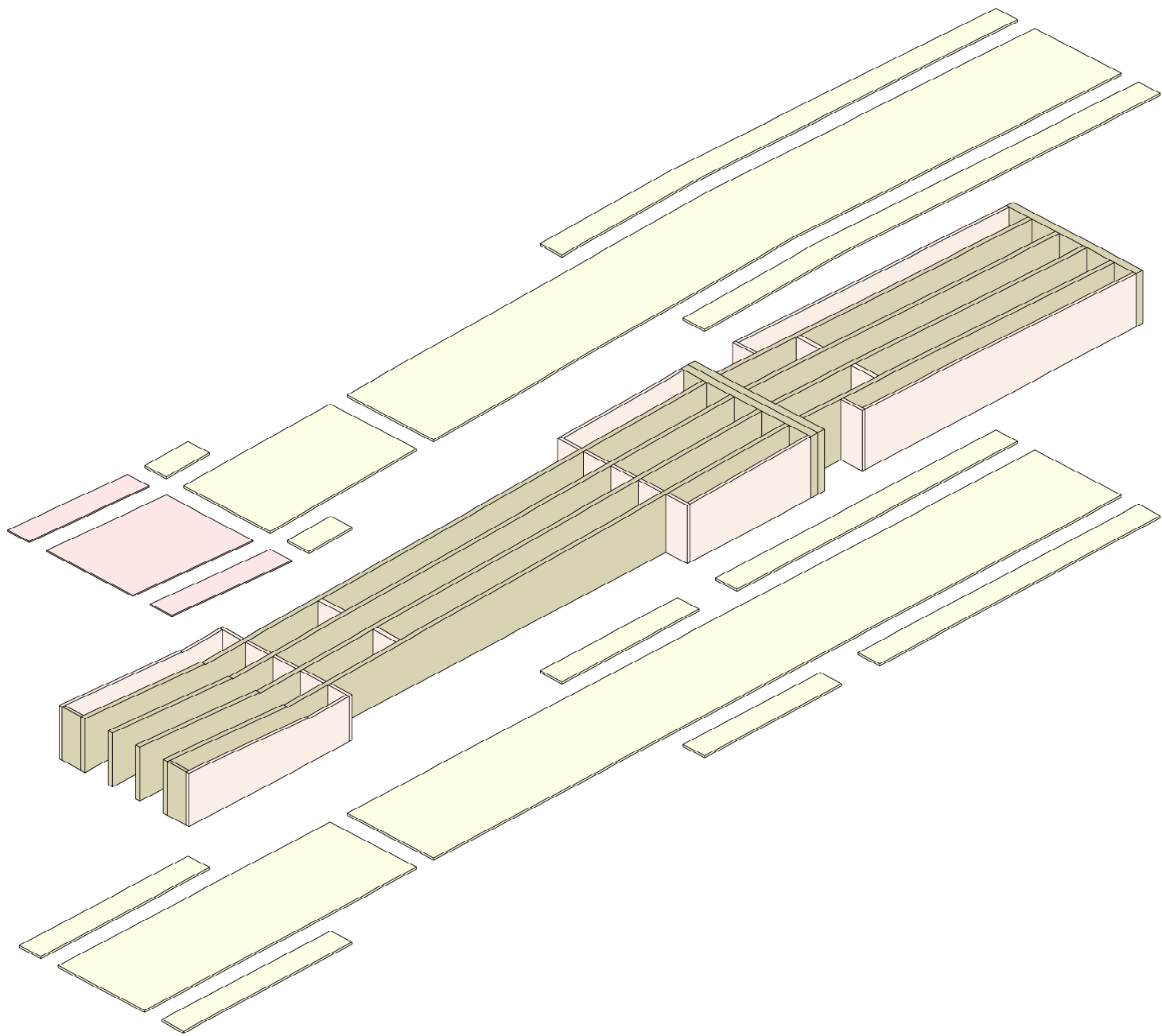
Schnittstelle Datenaustausch





1. Unterges





**Vielen Dank für Ihre
Aufmerksamkeit**

merz kley partner

Sägerstraße 6

A-6850 Dornbirn

www.mkp-ing.com

