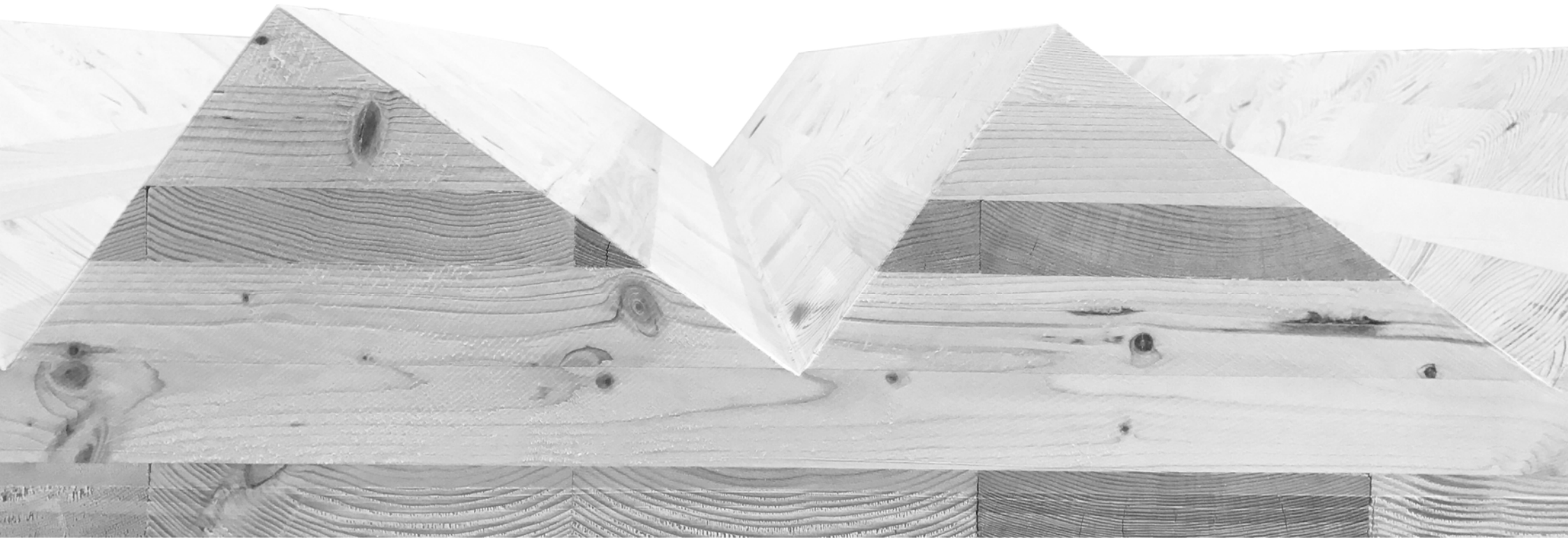


Werkbericht ÖGK Turm 2

Do. 27. April 2023





**BAUT
AUF
IDEEN**



HOLZ- HYBRIDTURM

ÖGK SALZBURG



*Mammutbäume werden über hundert Meter hoch.
Was der Baum kann, schafft heute auch die
Holzbauweise.*

SWIE timber – die Holzbauoffensive von Swietelsky

AUSSCHREIBUNG TOTALUNTERNEHMER



- Grundstückskauf /
Bauträgermodell
- Holz-Hybriddecke / CREE System
- 2 Systeme für Heizen und Kühlen
- Projektstatus: Einreichplan

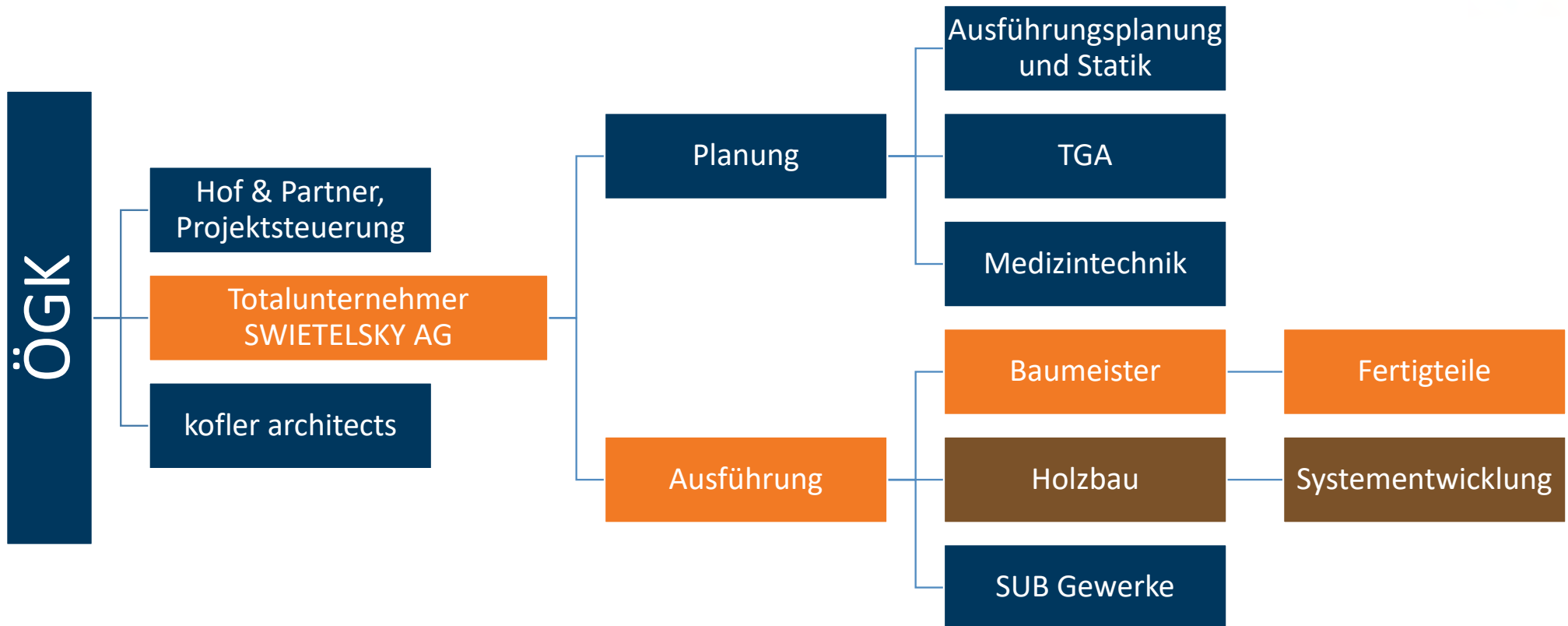


AUSSCHREIBUNG TOTALUNTERNEHMER



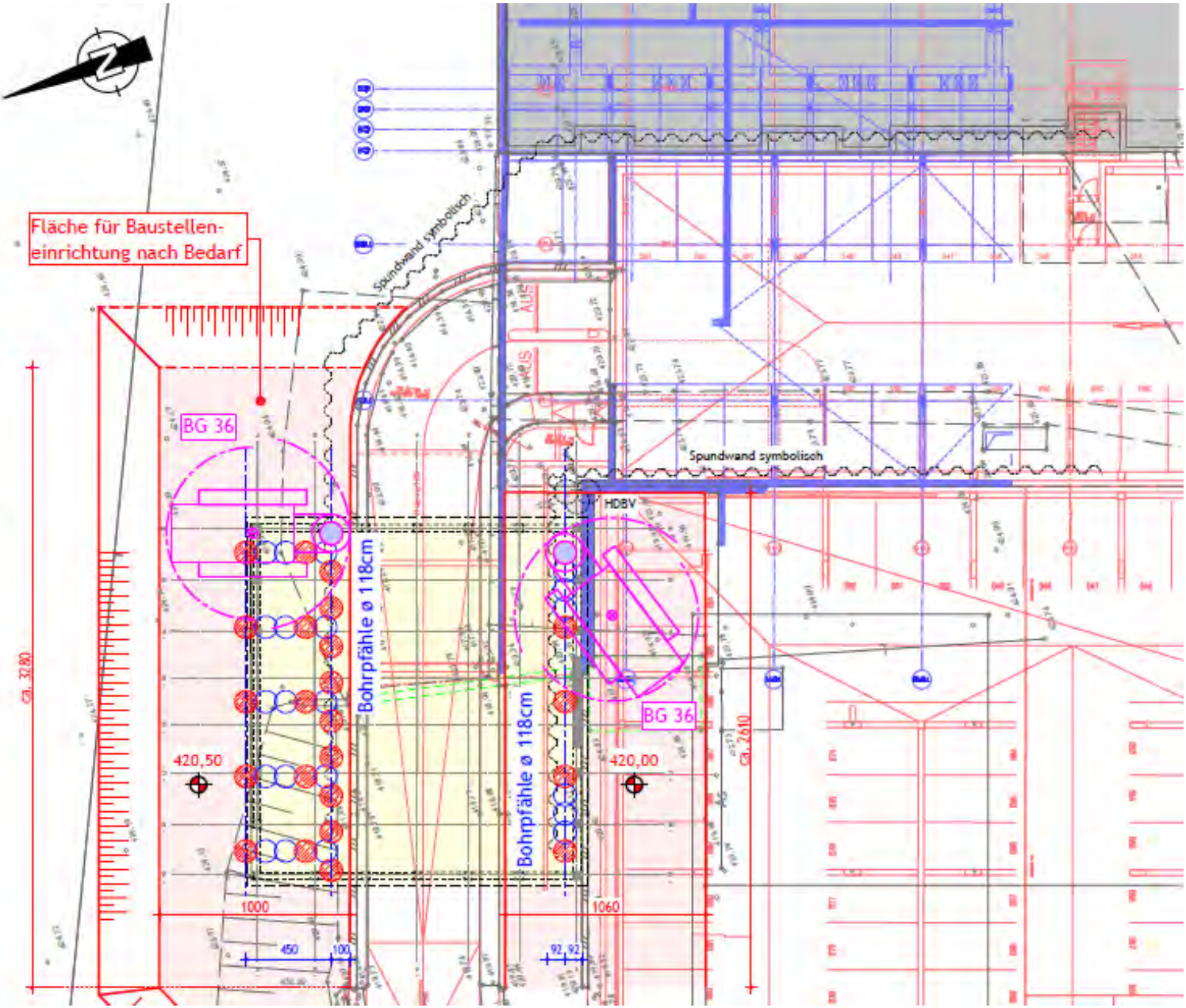
- 2017-2018: 12 Monate Vergabe/Verhandlung
- 2018-11 Baubeginn
 - 9 Monate Rohbau Bohrpfähle, Beton
 - 3 Monate Rohbau Holz
 - 10 Monate Ausbau, Fassade, Medizintechnik
- 2020-08 Übergabe

ORGANIGRAMM TOTALUNTERNEHMER





- TG Ausfahrt
FORUM 1
- TG Ausfahrt
GSWG Wohnbau

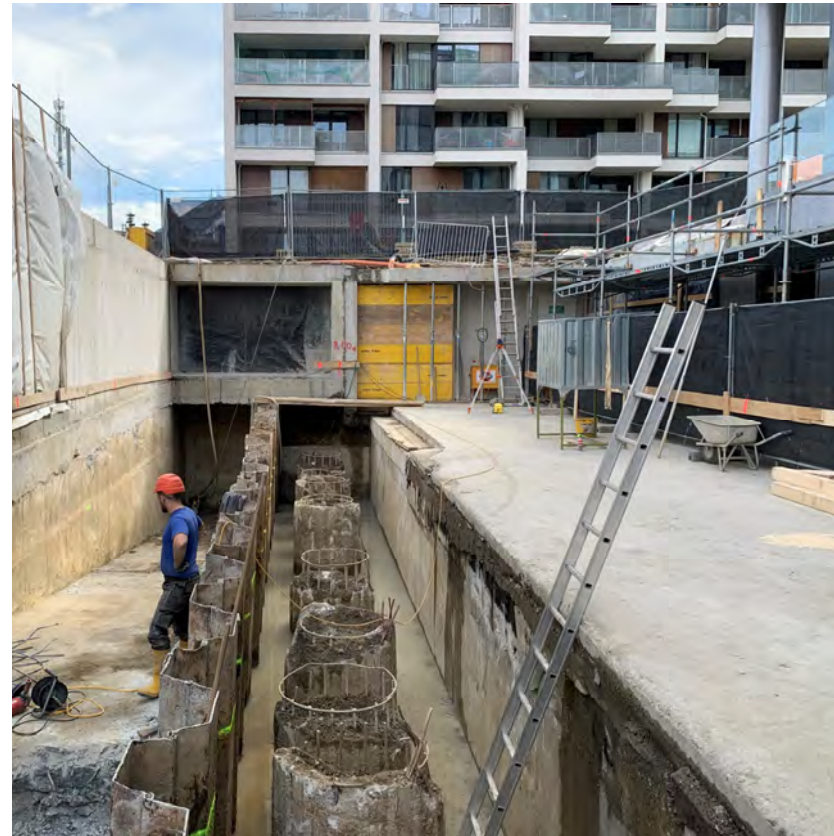


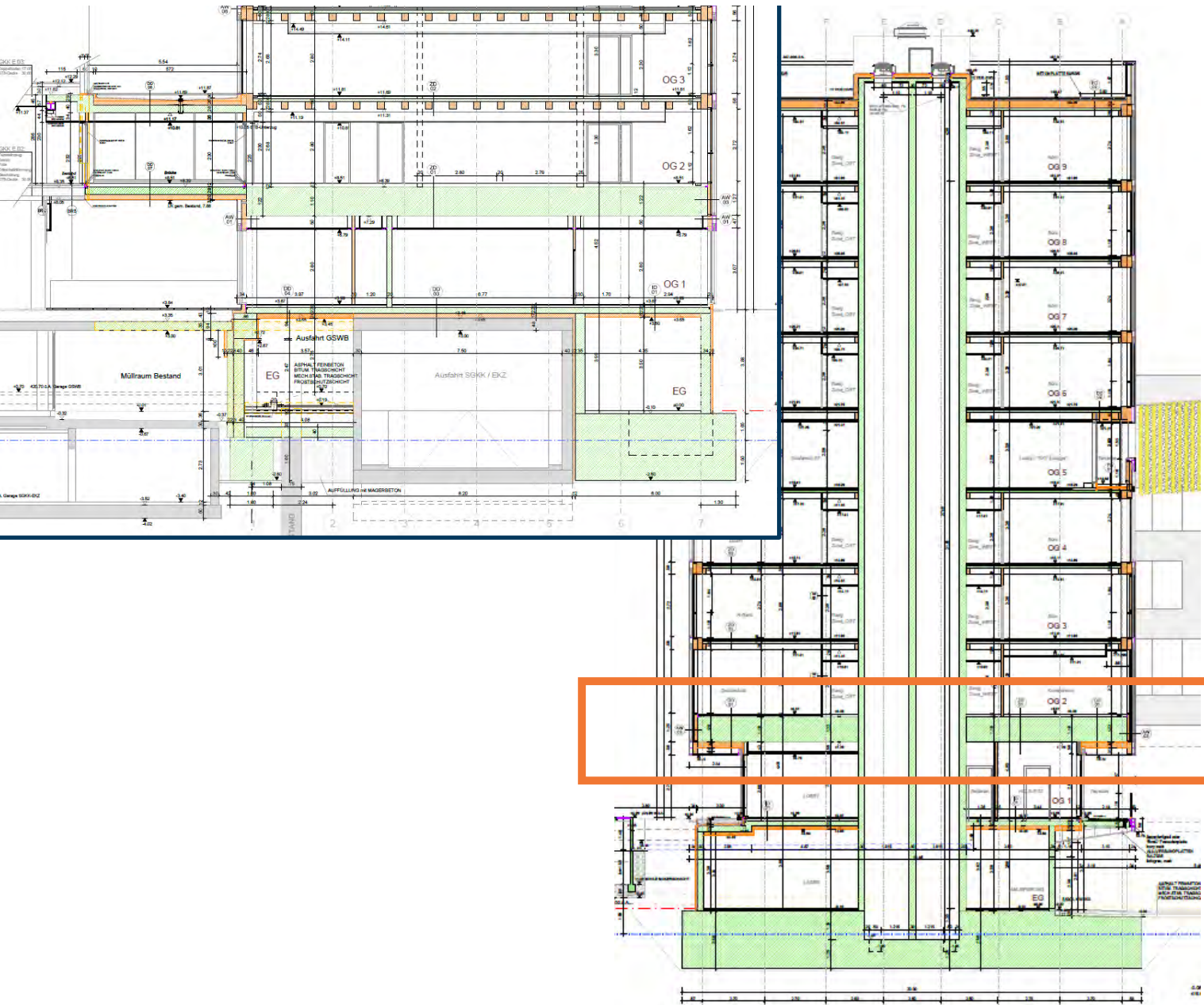
- 10m Arbeitsraum zu Bestand
- Pfahllänge max. ca. 50m
- Pfähle Gesamt ca. 1.055m



SWIE timber







- EG – OG9
- Maximale Höhe ca. 38m
- Höhe Holzbau ca. 29m (8 Geschoße)

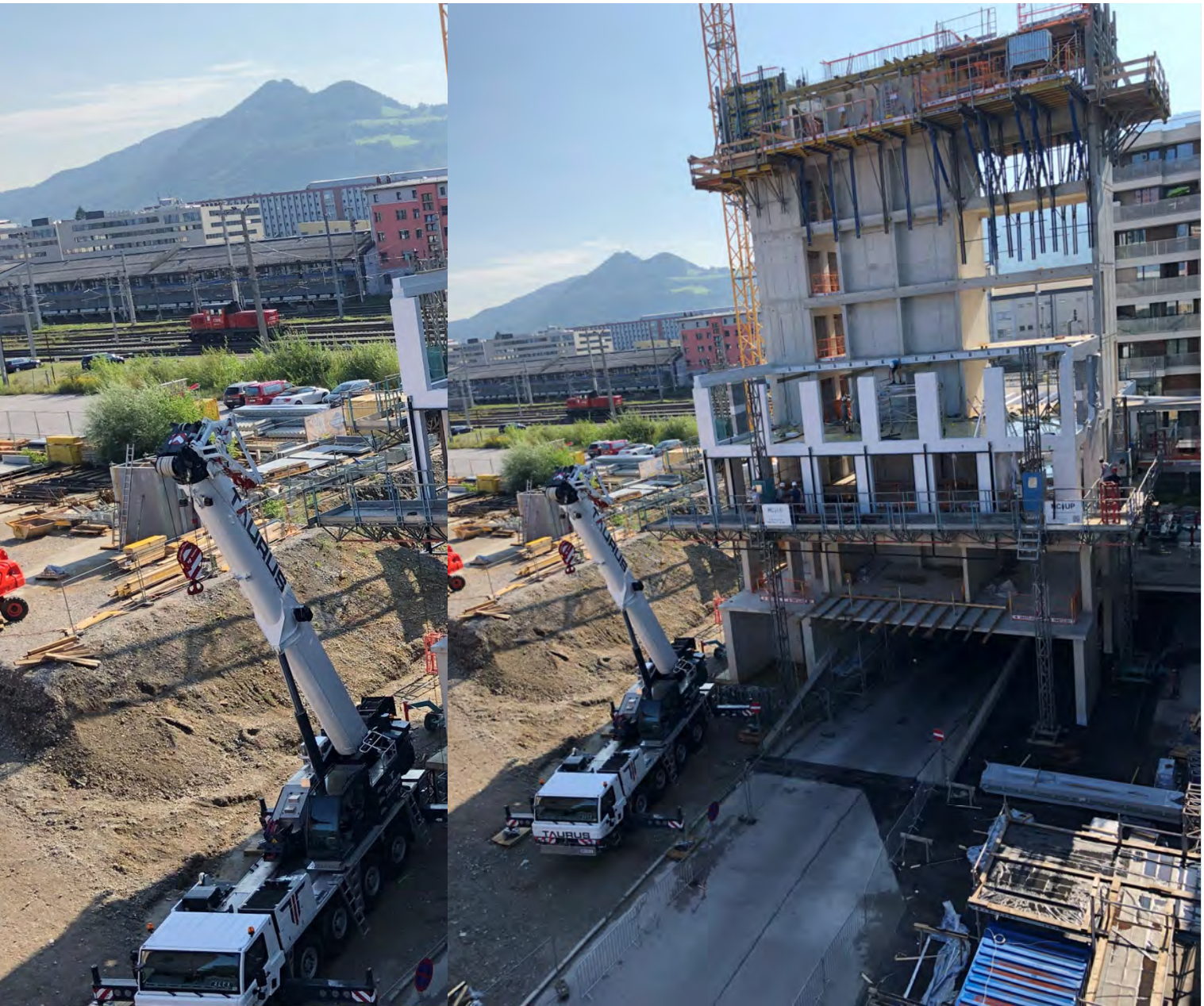


- 1,10m „Tisch“



SWIE timber





SWIE timber





SWIE timber





SWIE timber





SWIE timber





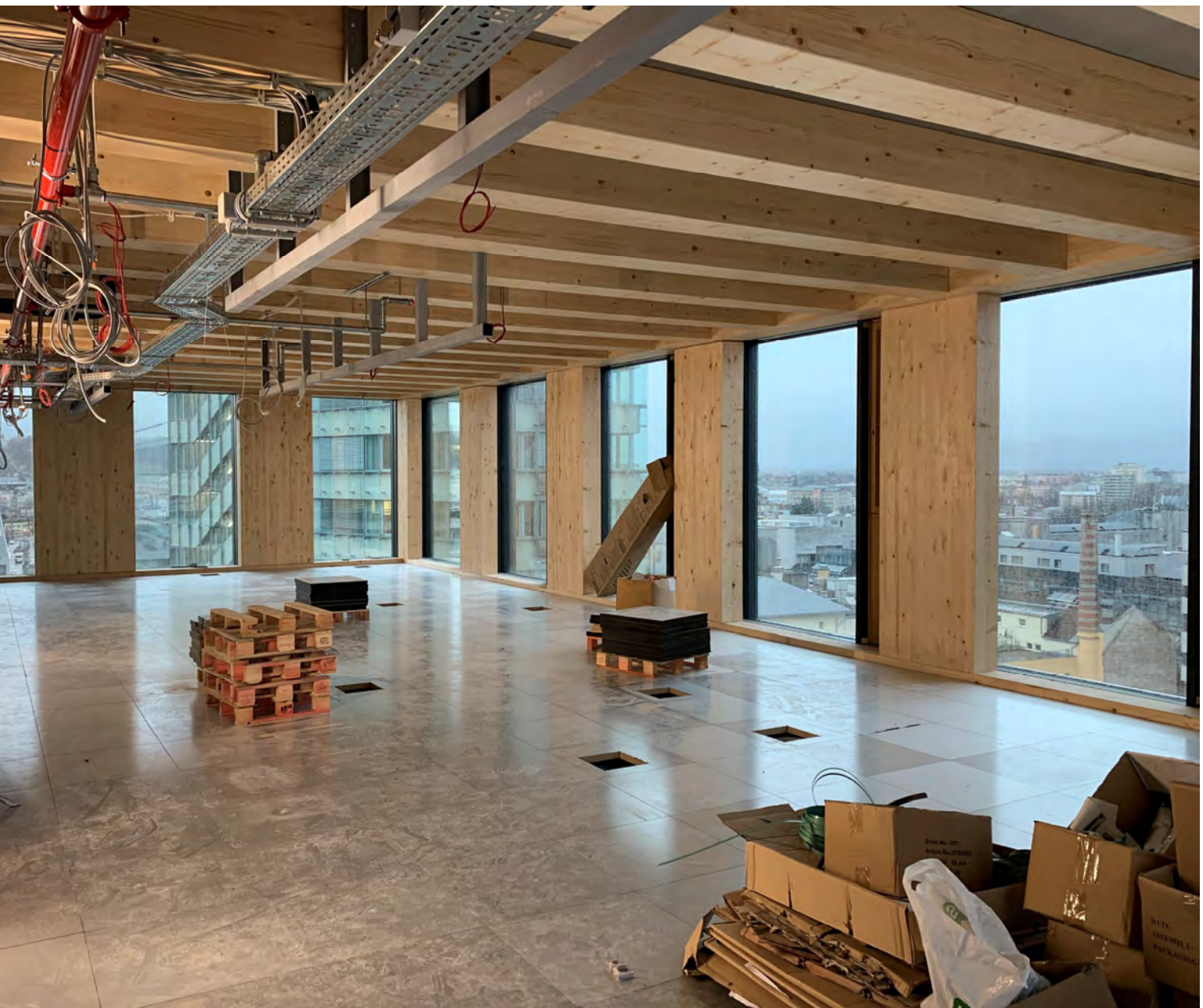
SWIE timber





SWIE timber





SWIE timber



HOLZHYBRIDDECKE – DIE IDEE



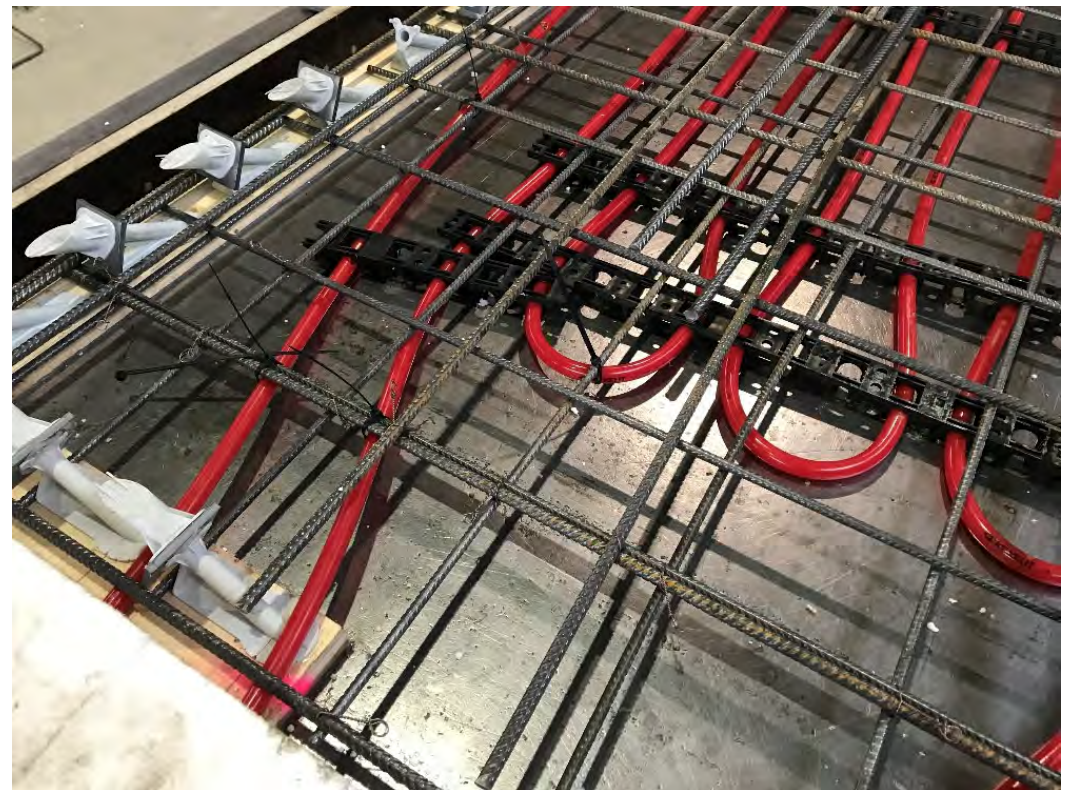
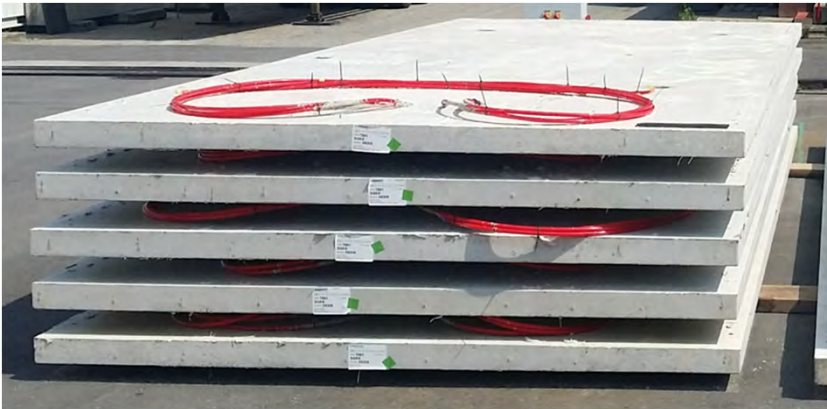
Den Holzhybridbau
sichtbar machen

Holz, Beton und
Haustechnik kombinieren



HOLZHYBRIDDECKE – DIE INNOVATION

Fertigteilebetonplatten mit
integriertem Heiz- und
Kühlsystem



HOLZHYBRIDDECKE – DIE VORTEILE



Jeden **Raum** individuell
heizen oder kühlen

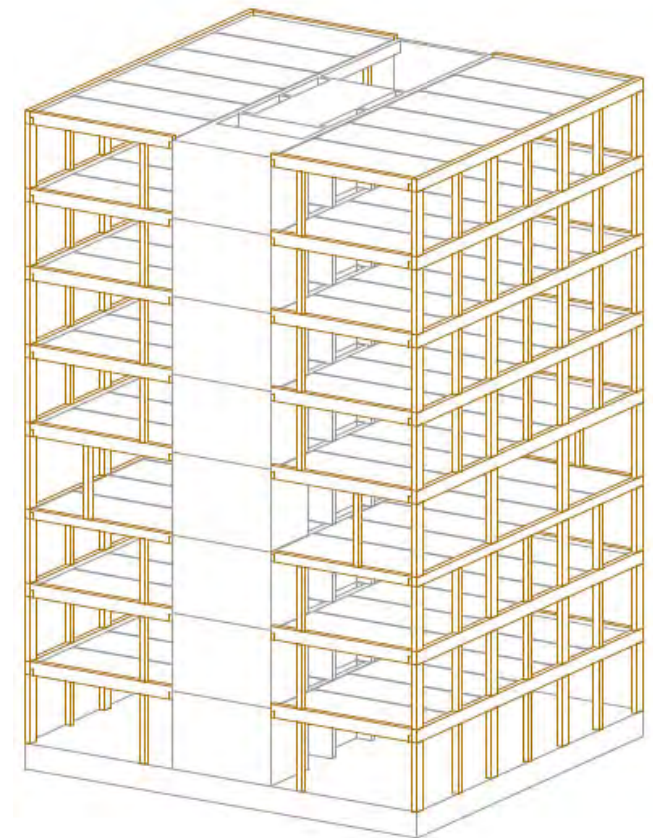
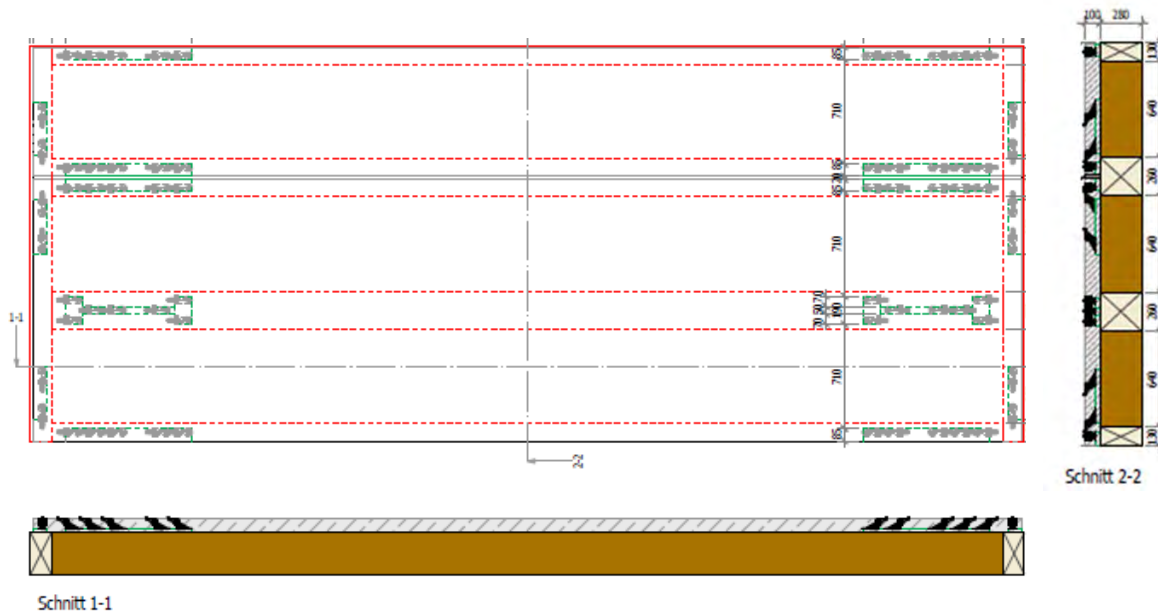
Behaglichkeit durch
gleichmäßige
Temperierung

Fertige Oberflächen



HOLZHYBRIDDECKE – DAS SYSTEM

StB-Fertigteileplatten auf BSH-Trägerrost



HOLZHYBRIDDECKE – DIE STATIK



Betondecke D = 10 cm, Standardrezeptur C 30/37

- Tragfähigkeit, Schallschutz, Brandwiderstand REI 90

Verbindungsmittel Würth-FT-Verbinder + VG-Schrauben

- Steifigkeit, Gebrauchstauglichkeit, schneller Baufortschritt

Holzträger BSH, GL 24h, Standardprodukt

- Individuelle Grundrissgeometrien, Standardanschlüsse

HOLZHYBRIDDECKE – DIE ZERTIFIZIERUNG: REI90



Holz-Beton-
Verbunddecke
als Deckel
auf Prüfkammer



HOLZHYBRIDDECKE – DIE ZERTIFIZIERUNG: REI90



**Blick in
die Prüfkammer:**

- verkohltes BSH
- ausschmelzende Kunststoffleitungen



HOLZHYBRIDDECKE – DIE ZERTIFIZIERUNG: REI90



**Nach 90 Minuten:
Anforderungen an
Tragfähigkeit,
Rauchdichtheit,
und Isolation
sind erfüllt**



HOLZHYBRIDDECKE – DIE HERAUSFORDERUNG



Mehrere neue Techniken wurden kombiniert

Brandwiderstand der integrierten Heiz- und Kühlleitungen?

Raumabschluss mit nachträglichem Holz-Beton-Verbund?

Das Zusammenwirken musste geplant, in Versuchen erprobt und von Prüfinstituten nachgewiesen werden.

HOLZHYBRIDDECKE – DIE CHANCE



**Die Kombination klassische mineralische Bautechnik
mit dem nachwachsenden Rohstoff Holz
bietet Chancen für wirtschaftliches und ökologisches Bauen**

Gebäudetechnik kann smart in das Tragwerk integriert werden

**Die steigende Nachfrage nach Green Buildings
kann bedient werden**

DER SKYWALK



<https://www.youtube.com/watch?v=jJ11Or-WN4Q>

SWIETELSKY

ÖSTERREICHISCHE GESUNDHEITSKASSE
SALZBURG

Turmerweiterung in Holzhybridbauweise

0:04 / 1:34

▶ ⏪ 🔊 🔍 ⚙️ 📺 🖥️ 🗨️



SWIE timber





SWIE timber







SWIE timber





SWIE timber







Ihre Ansprechpartner:

Prok. DI. Gerald Forstner, MSc
Salzburgerstraße 287, 4030 Linz

+43 (664) 8256617
gerald.forstner@swietelsky.at

DI. Florian Chmelik, BSc
Ipfdorferstraße 11, 4481 Asten

+43 (664) 8255130
florian.chmelik@swietelsky.at



Danke für die Aufmerksamkeit

SWIETELSKY AG
DI(FH) Bmst. Stefan Stadler
Salzburgerstraße 287
4030 Linz

0664/8255582
stefan.stadler@swietelsky.at