

# Kunstraum Kassel

Mi. 17. April 2024

INNAUER MATT Architekten, Bezau

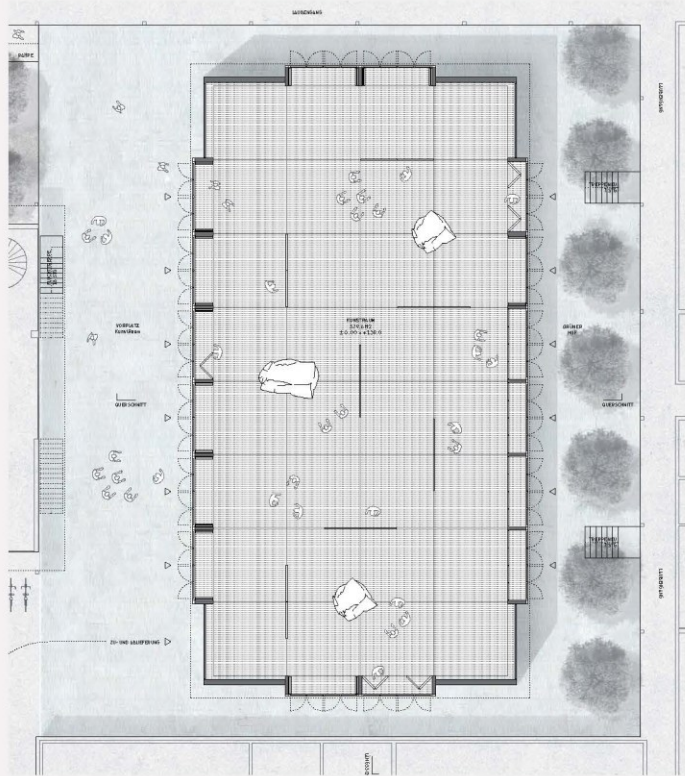


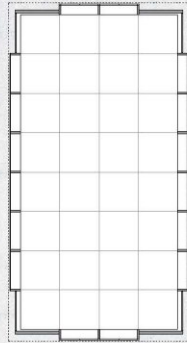


(c)Jonathan Scheder

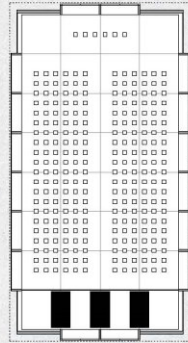




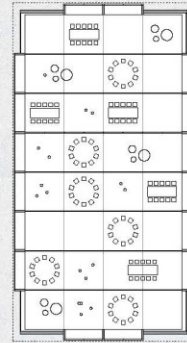




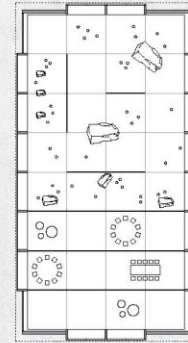
AUSSTELLUNGSRAUM  
ACHSRASTER 4M



VORTRAG, VERANSTALTUNG,  
AUFNAHMEPRÜFUNG



ARBEITSRÄUME ALS KLEINSTE EINHEIT

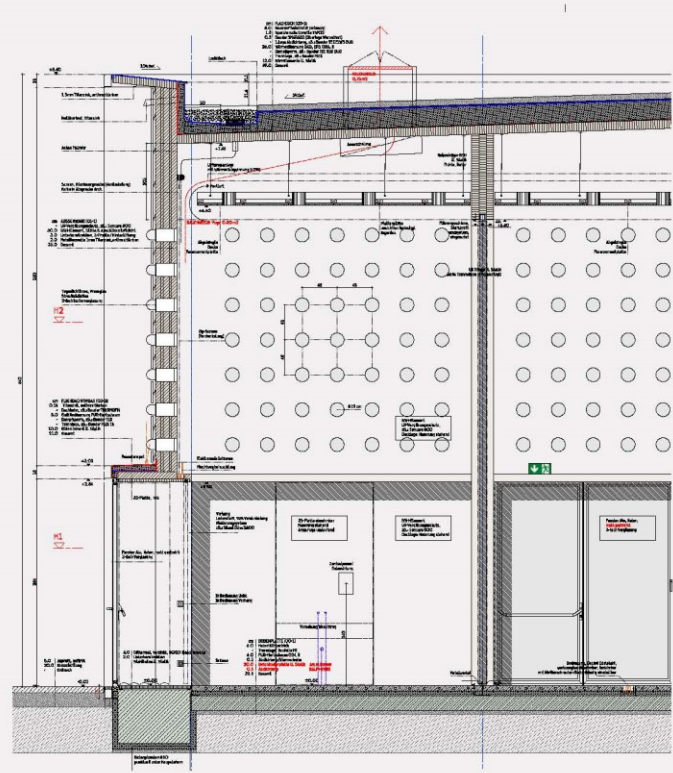


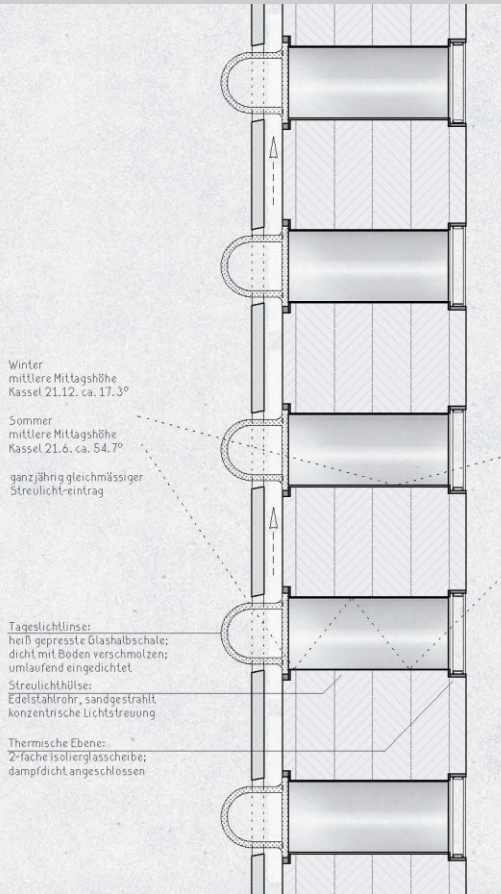
PARALLELE NUTZUNGEN











Winter  
mittlere Mittagshöhe  
Kassel 21.12. ca. 17,3°

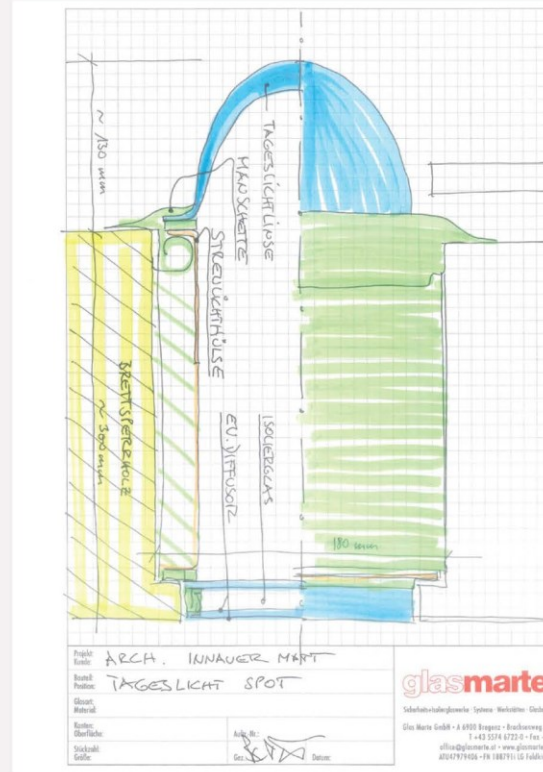
Sommer  
mittlere Mittagshöhe  
Kassel 21.6. ca. 54,7°

ganzjährig gleichmäßiger  
Streulicht-eintrag

Tageslichtlinse:  
heiß gepresste Glashalbschale;  
dicht mit Boden verschmolzen;  
umlaufend eingedichtet

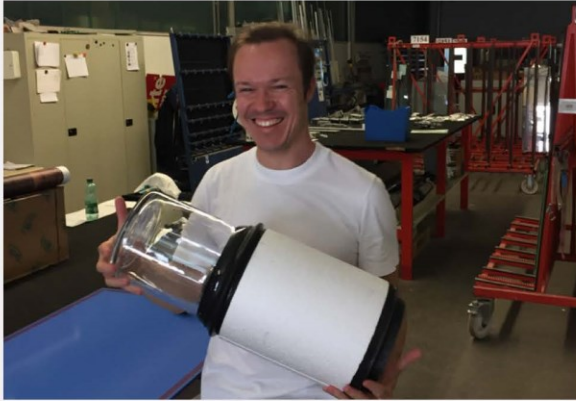
Streulichtlinse:  
Edelstahlrohr, sandgestrahlt  
konzentrische Lichtstreuung

Thermische Ebene:  
2-fache Isolierglasscheibe;  
dampfdicht angeschlossen



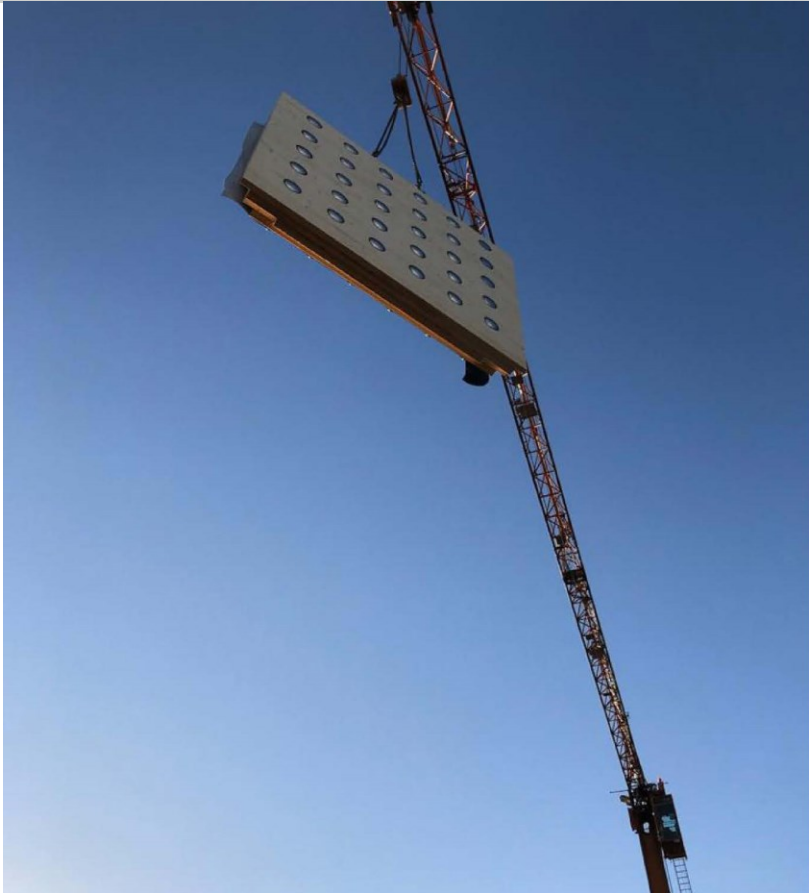
Projekt:  
Eigent.: ARCH. INNAUER MARKT  
Baueff.:  
Profilname: TAGESLICHT SPOT  
Glasschicht:  
Material:  
Einfach:  
Stärke:  
Sonnenschutz:  
Größe:

**glasmarte**  
Scheibentechnik-Service - Systeme - Werkstätten - Glas  
Glas-Martin GmbH • A-6900 Krengauz • Bachbühlweg 21  
T +43 3574 4722-0 • Fax -05  
office@glasmarte.at • www.glasmarte.at  
AT047979108 • FN 188791115 GfGmbH





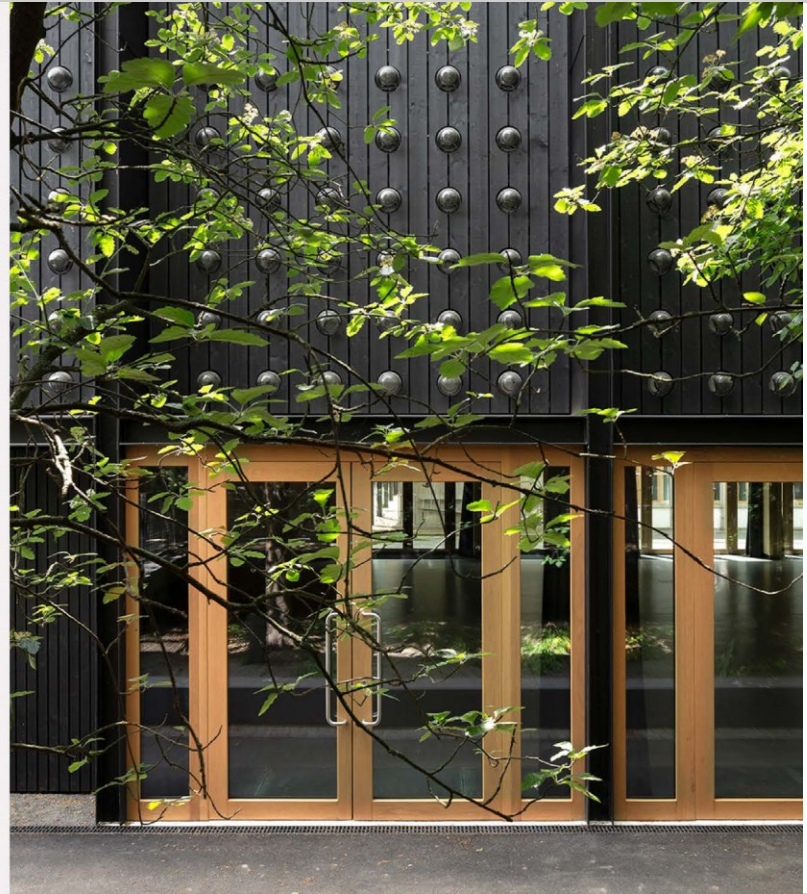


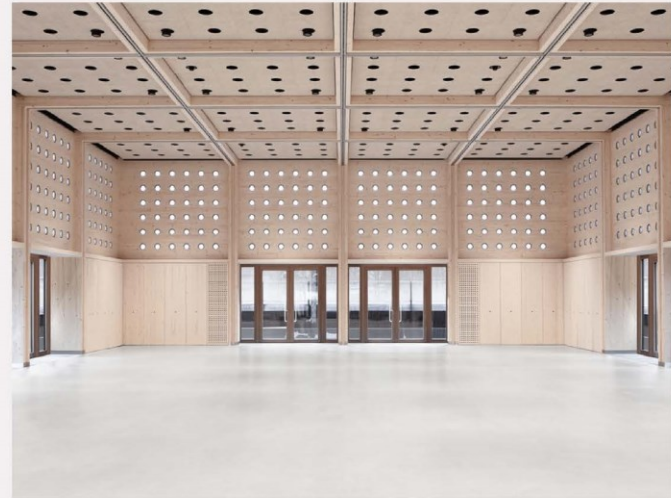
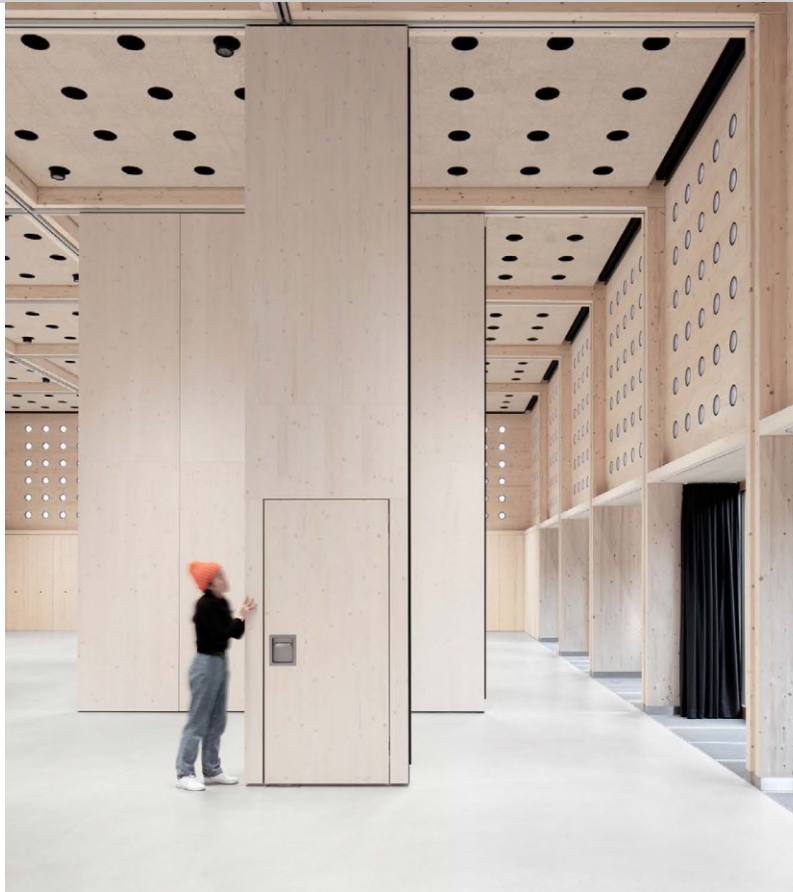














**Kontaktdaten:**

**INNAUER MATT**

**Architekten**

**+43(0)5514 26615**

**[office@innauer-matt.com](mailto:office@innauer-matt.com)**