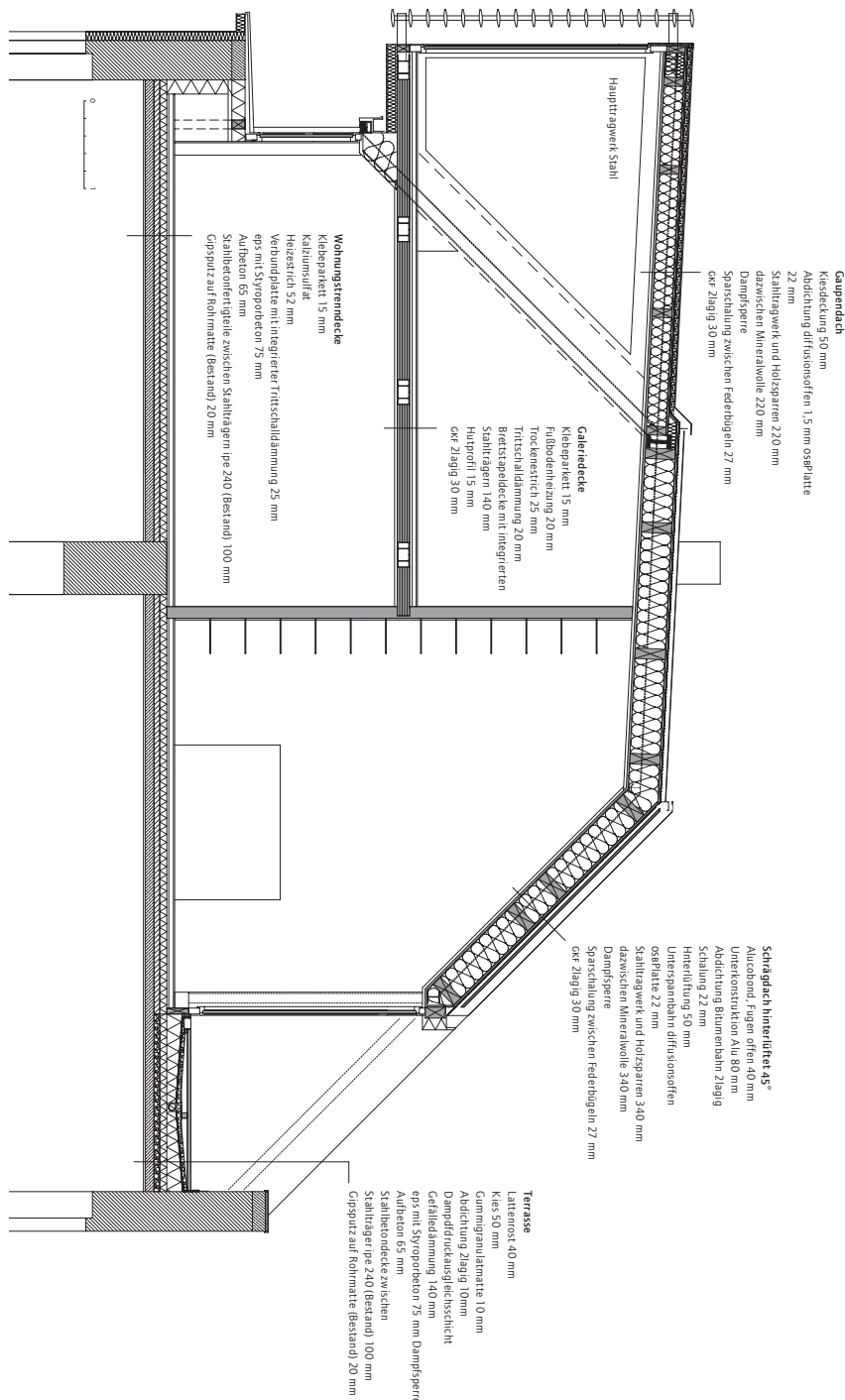


Obenauf
Mit Blick über Wien



Standort
Schönburgstraße 19, Wien/A

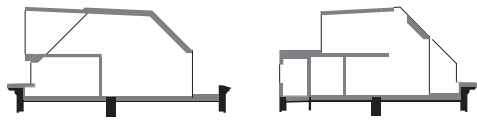
Planung
holodeck architects, Wien/A,
www.holodeckarchitects.com

Bauherr
Immowert Immobiliengruppe,
Wien/A, www.immowert.at

Holzbau
Ybbstaler Holz und Bau GmbH,
Waidhofen an der Ybbs/A,
www.yhb.at

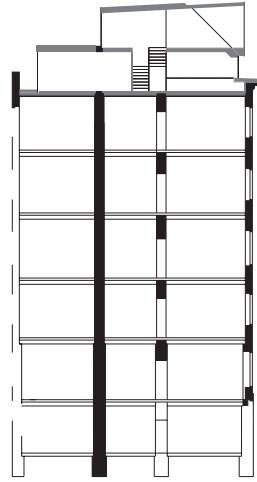
Fertigstellung
Juli 2011

Konstruktion
Primärtragwerk Stahl, Sekundär-
tragwerk Holz



Schnitt A-A

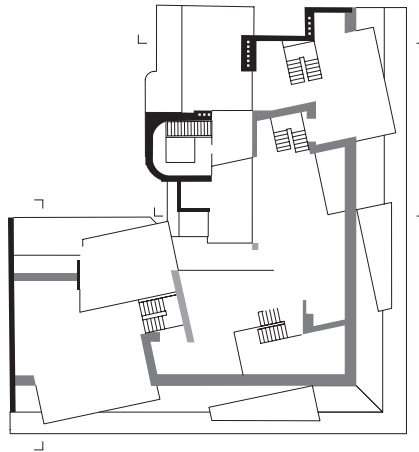
Schnitt B-B



Schnitt c-c



2. DG



1. DG